



ข้อมูล 9 ประเภท

ปีการศึกษา 2567

วิทยาลัยอาชีวศึกษาหนองคาย

งานศูนย์ข้อมูลสารสนเทศ

ฝ่ายแผนงานและความร่วมมือ

สำนักงานคณะกรรมการการอาชีวศึกษา

กระทรวงศึกษาธิการ



WWW.NKVC.AC.TH



ข้อมูลสารสนเทศ ๙ ประเภท
ประจำปีการศึกษา ๒๕๖๗

งานศูนย์ข้อมูลสารสนเทศ
ฝ่ายแผนงานและความร่วมมือ วิทยาลัยอาชีวศึกษาหนองคาย
สำนักงานคณะกรรมการการอาชีวศึกษา กระทรวงศึกษาธิการ

คำนำ

วิทยาลัยอาชีวศึกษาหนองคาย เป็นสถานศึกษาสังกัดสำนักงานคณะกรรมการการอาชีวศึกษา จัดการเรียนการสอนหลักสูตรประกาศนียบัตรวิชาชีพ (ปวช.) พ.ศ. ๒๕๖๗ หลักสูตรประกาศนียบัตรวิชาชีพชั้นสูง (ปวส.) พ.ศ. ๒๕๖๗ ระบบทวิภาคีระยะสั้นและเทียบโอนหน่วยกิต การบริหารจัดการภายในสถานศึกษา นำโดย นายมงคล แก้วรอด ผู้อำนวยการวิทยาลัยอาชีวศึกษาหนองคายและรองผู้อำนวยการ ๔ ฝ่าย ประกอบด้วย นายมนตรี สุทธิเมธากุล รองผู้อำนวยการฝ่ายบริหารทรัพยากร นางศิริธร พิมพ์ผด รองผู้อำนวยการฝ่ายวิชาการ นางสาวอารีย์รัตน์ จันทร์วิเศษ รองผู้อำนวยการฝ่ายแผนงานและความร่วมมือ นายลิขิต สิมลี รองผู้อำนวยการฝ่ายพัฒนากิจการนักเรียน นักศึกษา ซึ่งการบริหารจัดการจะประสบความสำเร็จตามวัตถุประสงค์ การจัดการเรียนการสอนมีคุณภาพและประสิทธิภาพได้นั้น จำเป็นจะต้องอาศัยข้อมูลสารสนเทศ เพื่อใช้ในการประกอบการตัดสินใจและสั่งการ

งานศูนย์ข้อมูลสารสนเทศ ฝ่ายแผนงานและความร่วมมือ ได้รวบรวมข้อมูลของสถานศึกษา ทั้ง ๙ ประเภท ซึ่งประกอบด้วย ข้อมูลทั่วไปของสถานศึกษา ข้อมูลนักเรียน นักศึกษา ข้อมูลบุคลากร ข้อมูลตลาดแรงงาน ข้อมูลงบประมาณและการเงิน ข้อมูลหลักสูตรการจัดการเรียนการสอน ข้อมูลครุภัณฑ์ ข้อมูลอาคารสถานที่ ข้อมูลพื้นฐานของจังหวัดหนองคาย และหวังเป็นอย่างยิ่งว่าข้อมูลเหล่านี้จะเป็นประโยชน์ในอนาคต

งานศูนย์ข้อมูลสารสนเทศ
ฝ่ายแผนงานและความร่วมมือ
วิทยาลัยอาชีวศึกษาหนองคาย

สารบัญ

เรื่อง

หน้า

ผลงานความภาคภูมิใจ.....๑

ข้อมูลสารสนเทศ ๙ ประเภท

๑. ข้อมูลพื้นฐานของสถานศึกษา.....๓

๒. ข้อมูลนักเรียน นักศึกษา.....๗

๓. ข้อมูลบุคลากร.....๑๑

๔. ข้อมูลหลักสูตรการเรียนการสอน.....๓๖

๕. ข้อมูลงบประมาณ.....๓๘

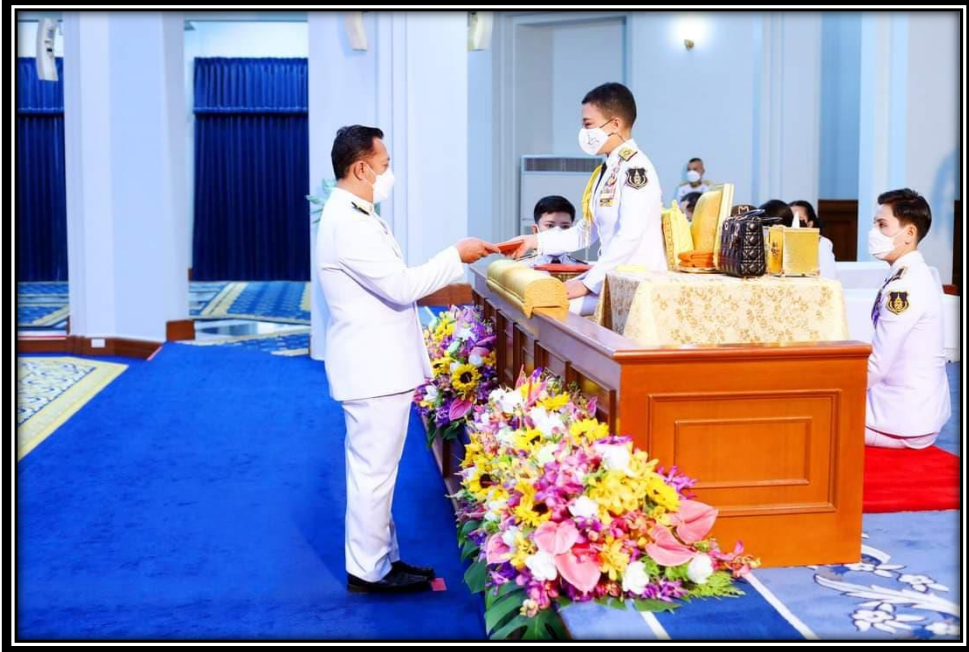
๖. ข้อมูลครุภัณฑ์.....๔๑

๗. ข้อมูลอาคารสถานที่.....๔๒

๘. ข้อมูลตลาดแรงงาน.....๕๗

๙. ข้อมูลพื้นฐานของจังหวัดหนองคาย.....๖๖

ผลงานความภาคภูมิใจ
วิทยาลัยอาชีวศึกษาหนองคาย



รางวัลสถานศึกษาพระราชทาน ขนาดกลาง ปีการศึกษา ๒๕๖๓
จากกระทรวงศึกษาธิการ

“ทักษะเยี่ยม เปี่ยมคุณธรรม โน้มนำสังคม”



รางวัลพระราชทาน
ระดับอุดมศึกษา (ต่ำกว่าปริญญาตรี)
ปีการศึกษา ๒๕๔๕



รางวัลสถานศึกษาพระราชทาน
ขนาดกลางปีการศึกษา ๒๕๕๓
กระทรวงศึกษาธิการ



พระราชทานเกียรติบัตร
สวนพฤกษศาสตร์โรงเรียน ชั้นที่ ๑
โครงการอนุรักษ์พันธุกรรมพืช อันเนื่องมาจากพระราชดำริ จากสมเด็จพระเทพรัตนราชสุดาฯ
สยามบรมราชกุมารี ปีการศึกษา ๒๕๕๒

ข้อมูล ณ วันที่ ๑๐ ธันวาคม ๒๕๖๗

ข้อมูลสารสนเทศ ๙ ประเภท

ข้อมูลพื้นฐานสถานศึกษา



ประวัติ ที่ตั้ง ขนาด ข้อมูลพื้นฐาน

วิทยาลัยอาชีวศึกษาหนองคาย ที่ได้รับการประกาศจัดตั้งเมื่อ วันที่ ๗ มีนาคม ๒๕๓๙ สังกัดของวิทยาลัยอาชีวศึกษา กรมอาชีวศึกษา กระทรวงศึกษาธิการ ด้วยอาศัยอำนาจ ตามความในมาตรา ๒๕ แห่งพระราชบัญญัติปรับปรุง กระทรวง ทบวง กรม พ.ศ. ๒๕๓๔ เปิดรับนักเรียนรุ่นแรกในปี ๒๕๔๐ โดยใช้สถานที่ในวิทยาลัยเทคนิคหนองคาย จนเมื่อวันที่ ๑๘ พฤษภาคม ๒๕๔๑ ได้ย้ายออกจากวิทยาลัยเทคนิคหนองคาย มาอยู่ที่บริเวณศูนย์ราชการแห่งใหม่ของจังหวัดหนองคาย

ปัจจุบันวิทยาลัยอาชีวศึกษาหนองคายตั้งอยู่บริเวณศูนย์ราชการใหม่จังหวัดหนองคาย ถนนมิตรภาพ เลขที่ ๒๔๐ หมู่ ๑ ตำบลหนองกอมเกาะอำเภอเมือง จังหวัดหนองคาย รหัสไปรษณีย์ ๔๓๐๐๐ มีเนื้อที่ ๔๒ ไร่ ๒ งาน ๗๕ ตารางวา มีอาคารสถานที่ประกอบด้วย อาคารอนันตนาคราช อาคารมุจลินทนาคราช อาคารสุทโธนาคราช อาคารภุริทัตตนาคราช อาคารปัทมาคราช อาคารเพชรภัทรนาคราช อาคารภูขงค์นาคราช อาคารศูนย์วิทยบริการ อาคารโดมศรีสัตตนาคราช อาคารพัสดุ อาคารพฤกษศาสตร์ บ้านพักข้าราชการ ๑๔ หลัง บ้านพักผู้อำนวยการ ๑ หลัง ซึ่งบ้านพักครูสร้างด้วยเงินงบประมาณและเงินบำรุงการศึกษาของวิทยาลัยเทคนิคหนองคาย

การบริหารสถานศึกษา

การบริหารงานภายในสถานศึกษามีผู้อำนวยการวิทยาลัยเป็นผู้บริหารสูงสุดของสถานศึกษา มีหน้าที่และความรับผิดชอบบังคับบัญชาบุคลากรในสถานศึกษา บริหารกิจการของสถานศึกษาการวางแผนการปฏิบัติงาน การควบคุม กำกับ ดูแลเกี่ยวกับการบริหารงานวิชาการ งบประมาณ การบริหารงานบุคคล การบริหารทั่วไปและงานอื่นที่เกี่ยวข้องและมีรองผู้อำนวยการวิทยาลัย ๔ ฝ่าย ประกอบด้วย

รองผู้อำนวยการฝ่ายบริหารทรัพยากร
 รองผู้อำนวยการฝ่ายวิชาการ
 รองผู้อำนวยการฝ่ายแผนงานและความร่วมมือ
 รองผู้อำนวยการฝ่ายพัฒนากิจการนักเรียนนักศึกษา

โดยรองผู้อำนวยการวิทยาลัยมีหน้าที่และรับผิดชอบ รองจากผู้อำนวยการวิทยาลัยปฏิบัติงานตามที่ได้รับมอบหมายจากผู้อำนวยการวิทยาลัย ในการช่วยบริหารกิจการของสถานศึกษา การวางแผนการปฏิบัติงาน การควบคุม กำกับ ดูแลเกี่ยวกับการบริหารงานวิชาการ งบประมาณ การบริหารงานบุคคล การบริหารทั่วไปและงานอื่น ๆ ที่เกี่ยวข้อง โดยมีลักษณะงานที่ปฏิบัติรองจากผู้อำนวยการสถานศึกษาโดยช่วยปฏิบัติราชการในเรื่องต่าง ๆ และปฏิบัติงานอื่นตามที่ได้รับมอบหมาย

สัญลักษณ์สถานศึกษา “ดอกกาสะลอง”



สีประจำสถานศึกษา “เขียว เหลือง”



ที่ตั้งวิทยาลัย

ทิศเหนือ	ติดกับ	โรงเรียนหนองคายวิทยาคารและโรงเรียนอนุบาลจังหวัดหนองคาย
ทิศใต้	ติดกับ	สำนักงานปศุสัตว์จังหวัดหนองคาย
ทิศตะวันออก	ติดกับ	สวนสาธารณะหนองบก
ทิศตะวันตก	ติดกับ	หอพัก

วิสัยทัศน์

“ผลิตและพัฒนากำลังคนอาชีวศึกษามีสมรรถนะตรงตามความต้องการของตลาดแรงงาน ตามหลักปรัชญาของเศรษฐกิจพอเพียง”

ปรัชญา

“ทักษะเยี่ยม เปี่ยมคุณธรรม โน้มนำสังคม”

เพลง มาร์ชวิทยาลัยอาชีวศึกษาหนองคาย

วิทยาลัยอาชีวศึกษาหนองคาย	ร่วมกายใจ พัฒนา การอาชีวศึกษา
สร้างเยาวชน คนดี สมศักดิ์ศรี ที่แกร่งกล้า	พัฒนา ชาตินไทย ให้ก้าวไกล
ทักษะเยี่ยม เปี่ยมคุณธรรม โน้มนำสังคม	ค่านิยม ปรัชญาเลิศ เราเทิดไว้
รู้จัก สามัคคี มีวินัย	คือจิตใจ ที่แข็งแกร่ง แห่งหนองคาย
ถิ่นเขียวเหลือง ประเทืองสง่า	ล้ำเลิศวิชาการกีฬาไม่น้อยหน้าใคร

“ทักษะเยี่ยม เปี่ยมคุณธรรม โน้มนำสังคม”

รักสิ่งแวดล้อม พร้อมรัก อนุรักษ์ความเป็นไทย

มีจิตใจเสียสละ เพื่อปวงชน

พันธกิจ

พันธกิจที่ ๑ พัฒนาคุณภาพผู้เรียนอาชีวศึกษาตามมาตรฐานอาชีพ สอดคล้องกับความต้องการของตลาดแรงงานในปัจจุบัน

พันธกิจที่ ๒ สร้างโอกาสและช่องทางการเรียนรู้ที่หลากหลาย สอดคล้องกับความต้องการของผู้เรียน

พันธกิจที่ ๓ เพิ่มประสิทธิภาพการบริหารงานแบบมีส่วนร่วมกับทุกภาคส่วน เพื่อการพัฒนาอย่างยั่งยืนโดยยึดหลักปรัชญาของเศรษฐกิจพอเพียง

พันธกิจที่ ๔ พัฒนาศักยภาพครูและบุคลากรให้มีคุณภาพสู่ความเป็นเลิศ

พันธกิจที่ ๕ ส่งเสริมการวิจัยและนวัตกรรม สิ่งประดิษฐ์ เพื่อพัฒนาวิชาชีพสู่สังคม

ยุทธศาสตร์

๑. พัฒนาทักษะด้านวิชาการและวิชาชีพตามมาตรฐานอาชีพ ตลอดจนทักษะที่จำเป็นในศตวรรษที่ ๒๑

๒. สร้างโอกาสทางการศึกษาและสิ่งแวดล้อมที่เอื้อต่อการเรียนรู้ตลอดชีวิต

๓. ขยายและยกระดับการบริหารงานแบบมีส่วนร่วม ระหว่างสถานศึกษา ชุมชน และองค์กรต่างๆ เพื่อการพัฒนาที่ยั่งยืน โดยยึดหลักปรัชญาของเศรษฐกิจพอเพียง

๔. สนับสนุนให้ครู และบุคลากรทางการศึกษา ได้พัฒนาตนเองเพื่อเพิ่มสมรรถนะวิชาชีพที่สูงขึ้น

๕. สนับสนุนการวิจัยนวัตกรรม สิ่งประดิษฐ์ เพื่อพัฒนาวิชาชีพและเป็นประโยชน์แก่สังคมชุมชน

เป้าประสงค์

๑. ผู้เรียนมีทักษะวิชาการและวิชาชีพตามมาตรฐานอาชีพ และทักษะที่จำเป็นสำหรับการประกอบอาชีพในศตวรรษที่ ๒๑

๒. สร้างโอกาสทางการศึกษา หลากหลายรูปแบบ ตอบสนองความต้องการของผู้เรียน และมีแหล่งเรียนรู้ตลอดชีวิต สามารถเรียนได้ทุกที่ทุกเวลา

๓. สถานศึกษามีความเข้มแข็งสามารถพัฒนาตนเองได้อย่างยั่งยืน

๔. ครูและบุคลากรทางการศึกษามีการพัฒนาตนเองเพื่อเพิ่มสมรรถนะวิชาชีพให้สูงขึ้น

๕. ครู บุคลากรทางการศึกษา และนักเรียน นักศึกษาสร้างสรรค์งานวิจัย นวัตกรรม และสิ่งประดิษฐ์ที่มีประโยชน์แก่ชุมชน สังคม

กลยุทธ์

๑. พัฒนาทักษะเฉพาะทาง โดยเฉพาะทักษะการใช้เทคโนโลยีในยุคดิจิทัลที่สอดคล้องกับความต้องการของตลาดแรงงาน
๒. พัฒนาทักษะชีวิต เช่น ทักษะการสื่อสาร ทักษะการทำงานเป็นทีม ทักษะการแก้ปัญหา และทักษะการตัดสินใจ
๓. พัฒนาทักษะพื้นฐานด้านภาษา การอ่าน การเขียน การคิด วิเคราะห์
๔. ส่งเสริมให้เกิดการเรียนรู้แบบ Active Learning
๕. จัดกิจกรรมส่งเสริมคุณธรรมจริยธรรม เช่น กิจกรรมจิตอาสา กิจกรรมน้อมนำหลักปรัชญาของเศรษฐกิจพอเพียง กิจกรรมส่งเสริมความรักชาติศาสนา พระมหากษัตริย์
๖. สนับสนุนให้เกิดกิจกรรมบริการวิชาการและวิชาชีพ สอดคล้องกับความต้องการของชุมชน
๗. จัดหลักสูตรให้มีความสอดคล้องกับความต้องการของผู้เรียน
๘. จัดหาแหล่งการเรียนรู้ที่หลากหลายรูปแบบและเข้าถึงได้ง่าย
๙. สนับสนุนให้ผู้เรียนสามารถเรียนรู้ได้ทุกที่ทุกเวลา (Anywhere Anytime)
๑๐. ขยายเครือข่ายความร่วมมือระหว่างสถานศึกษาชุมชน และองค์กรต่างๆ ทั้งในและต่างประเทศเพื่อการพัฒนาการจัดการศึกษาอาชีวศึกษาที่ยั่งยืน
๑๑. ส่งเสริมการพัฒนาการสร้างนวัตกรรม วิจัย สิ่งประดิษฐ์ และการวิจัยเชิงนโยบาย การวิจัยเพื่อตอบสนองความต้องการของสังคม ชุมชน และประเทศ

อัตลักษณ์

“การบริการวิชาชีพสู่ชุมชน”

เอกลักษณ์

“จัดการอาชีวศึกษาบูรณาการร่วมสวนพฤกษศาสตร์โรงเรียน”

ข้อมูลนักเรียน นักศึกษา

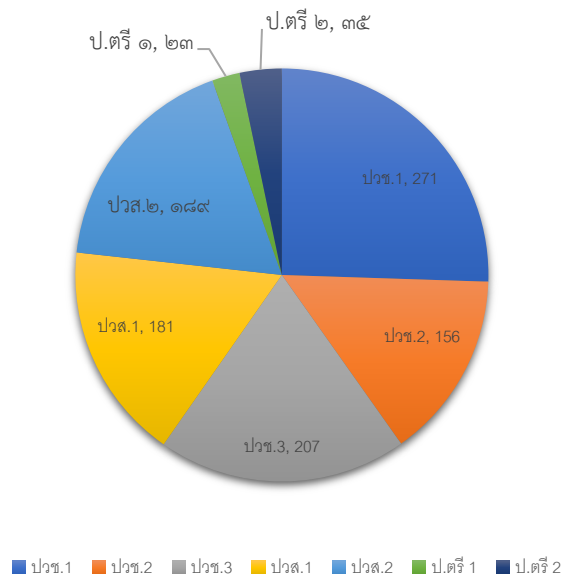


ตารางข้อมูลนักเรียน นักศึกษาวิทยาลัยอาชีวศึกษาหนองคาย

ระดับชั้น	ชาย	หญิง	รวม	หมายเหตุ
ปวช.๑	๗๐	๒๐๑	๒๗๑	
ปวช.๒	๔๖	๑๑๐	๑๕๖	
ปวช.๓	๕๓	๑๕๔	๒๐๗	
ปวส.๑	๔๘	๑๓๓	๑๘๑	
ปวส.๒	๓๙	๑๕๐	๑๘๙	
ป.ตรี ๑	๖	๑๗	๒๓	
ป.ตรี ๒	๗	๒๘	๓๕	
รวมทั้งสิ้น	๒๖๙	๗๙๓	๑๐๖๒	

หมายเหตุ ข้อมูล ณ วันที่ ๑๐ กันยายน ๒๕๖๗

ข้อมูลนักเรียน นักศึกษาวิทยาลัยอาชีวศึกษาหนองคาย



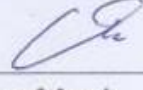
“ทักษะเยี่ยม เปี่ยมคุณธรรม โน้มนำสังคม”


ตารางแสดงจำนวนนักเรียน นักศึกษา


 ราชอาณาจักรไทย
 กระทรวงศึกษาธิการ
 สำนักงานเลขาธิการสภาการศึกษา

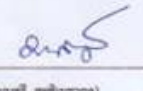
ลำดับ	สาขาวิชา	ปวช.1			ปวช.2			ปวช.3			ปวส.1			ปวส.2			ปวศ.1			ปวศ.2			รวม
		ชาย	หญิง	รวม	ชาย	หญิง	รวม	ชาย	หญิง	รวม	ชาย	หญิง	รวม	ชาย	หญิง	รวม	ชาย	หญิง	รวม	ชาย	หญิง	รวม	
1	การบัญชี	4	42	46	7	23	30	3	51	54												130	
2	การตลาด	9	26	35	3	9	12	3	12	15												62	
3	เทคโนโลยีอุตสาหกรรม	13	33	46	11	13	24	5	16	21												93	
4	ภาษาต่างประเทศ	7	17	24	5	9	14	8	17	25												63	
5	โลจิสติกส์	1	14	15	2	14	16	3	23	26												59	
6	คอมพิวเตอร์กราฟิก	13	8	19	12	4	16	23	13	36												71	
7	สาธารณสุขชุมชน	16	28	44	3	20	23	4	6	10												81	
8	การโรงแรม	7	26	33	3	4	7	0	2	2												46	
9	การก่อสร้าง	0	0	0	0	0	0	0	0	0												0	
10	โสตศึกษา	4	7	11																		13	
11	เทคโนโลยีสารสนเทศ																						
12	การบัญชี								1	37	42	2	39	41								83	
13	การตลาด								0	23	23	5	21	26								47	
14	เทคโนโลยีอุตสาหกรรม								4	18	22	11	29	40								64	
15	ภาษาต่างประเทศ								4	5	11	4	9	15								26	
16	การจัดการโลจิสติกส์และซัพพลายเชน								5	14	21	6	20	28								49	
17	ศิลปกรรม								10	4	14	2	7	9								25	
18	สาธารณสุขชุมชน								3	14	17	2	7	9								26	
19	การโรงแรม								13	14	29	4	6	10								39	
20	การก่อสร้าง								0	0	0	0	0	0								0	
21	การบัญชี																			3	14	17	34
22	เทคโนโลยีอุตสาหกรรม																			3	3	6	13
23	การบัญชี สาขา								0	7	7									0	2	2	13
24	การตลาด สาขา								0	2	2												2
25	เทคโนโลยีอุตสาหกรรม สาขา																						2
26	ภาษาต่างประเทศ สาขา								0	1	1												3
27	โลจิสติกส์ สาขา								1	4	5												7
28	คอมพิวเตอร์กราฟิก																						0
29	สาธารณสุขชุมชน สาขา								3	0	3												4
30	การโรงแรม สาขา																						1
31	การก่อสร้าง สาขา																						0
32	โสตศึกษา สาขา																						0
รวมทั้งสิ้น		70	201	271	46	110	156	33	154	207	48	133	181	39	150	189	6	17	23	7	28	35	1,062

** ข้อมูล ณ วันที่ 10 กันยายน 2567 **


 ผู้อำนวยการ
 สำนักงานคณะกรรมการการศึกษา
 ชาติ


 รองผู้อำนวยการ
 สำนักงานคณะกรรมการ
 การศึกษา ชาติ


 ผู้อำนวยการ
 สำนักงานคณะกรรมการ
 การศึกษา ชาติ


 ผู้อำนวยการ
 สำนักงานคณะกรรมการ
 การศึกษา ชาติ

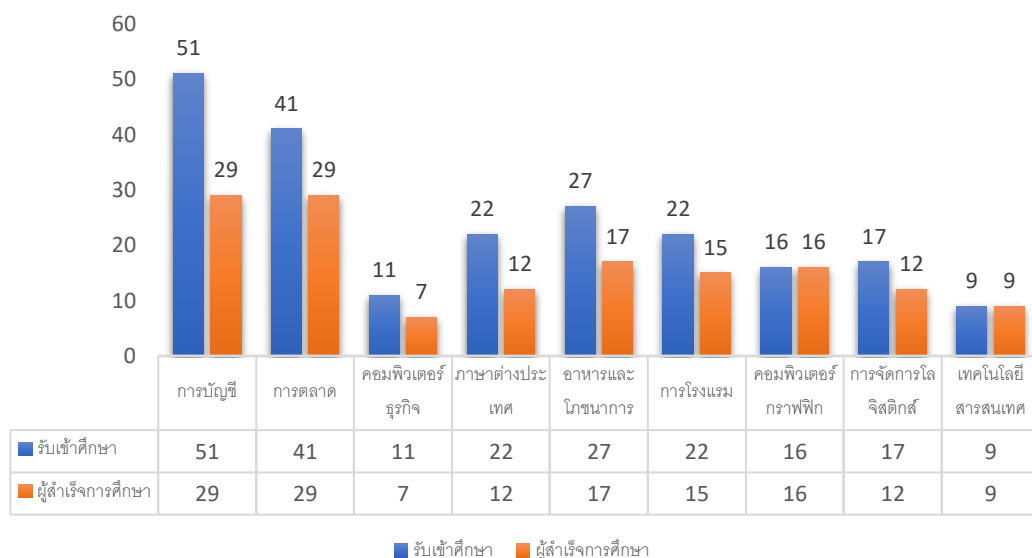

 ผู้อำนวยการ
 สำนักงานคณะกรรมการ
 การศึกษา ชาติ

นักเรียน นักศึกษาที่สำเร็จการศึกษา

ตารางการสัมฤทธิ์ระดับประกาศนียบัตรวิชาชีพ (ปวช.) ปีการศึกษา ๒๕๖๖

สาขาวิชา	จำนวนนักเรียน ที่รับเข้าศึกษา ปีการศึกษา ๒๕๖๔	จำนวนนักเรียน ที่สำเร็จการศึกษา ปีการศึกษา ๒๕๖๖
	รวม	รวม
อาหารและโภชนาการ	๒๗	๑๗
เทคโนโลยีสารสนเทศ	๙	๙
การตลาด	๔๑	๒๙
การบัญชี	๕๑	๒๙
คอมพิวเตอร์ธุรกิจ	๑๑	๗
ภาษาต่างประเทศ	๒๒	๑๒
การจัดการโลจิสติกส์	๑๗	๑๒
คอมพิวเตอร์กราฟฟิก	๑๖	๑๖
การโรงแรม	๒๒	๑๕
รวมทั้งสิ้น	๒๑๖	๑๔๖

การสัมฤทธิ์ระดับประกาศนียบัตรวิชาชีพ (ปวช.) ปีการศึกษา ๒๕๖๖

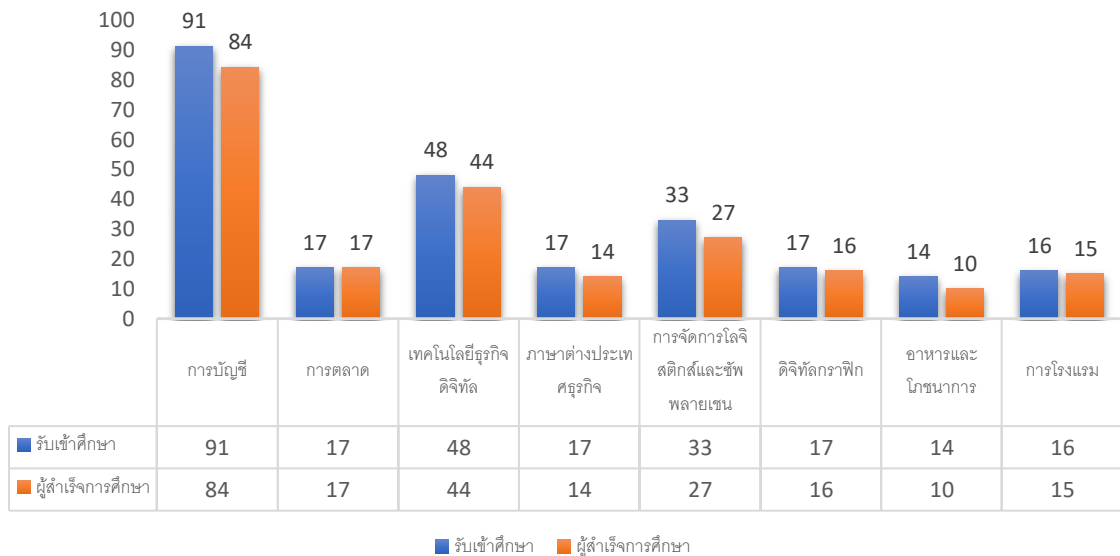


หมายเหตุ ข้อมูล ณ วันที่ ๑๐ กุมภาพันธ์ ๒๕๖๗

ตารางสัมฤทธิ์ระดับประกาศนียบัตรวิชาชีพชั้นสูง (ปวส.) ปีการศึกษา ๒๕๖๖

สาขาวิชา	จำนวนนักเรียนที่ รับเข้าศึกษา ปีการศึกษา ๒๕๖๕	จำนวนนักเรียน ที่สำเร็จการศึกษา ปีการศึกษา ๒๕๖๖
	รวม	รวม
การบัญชี	๙๑	๘๔
การตลาด	๑๗	๑๗
เทคโนโลยีธุรกิจดิจิทัล	๔๘	๔๔
ภาษาต่างประเทศธุรกิจ	๒๗	๒๐
การจัดการโลจิสติกส์และซัพพลายเชน	๓๓	๒๗
ดิจิทัลกราฟิก	๑๗	๑๖
อาหารและโภชนาการ	๑๔	๑๐
การโรงแรม	๑๖	๑๕
รวมทั้งสิ้น	๒๖๓	๒๓๓

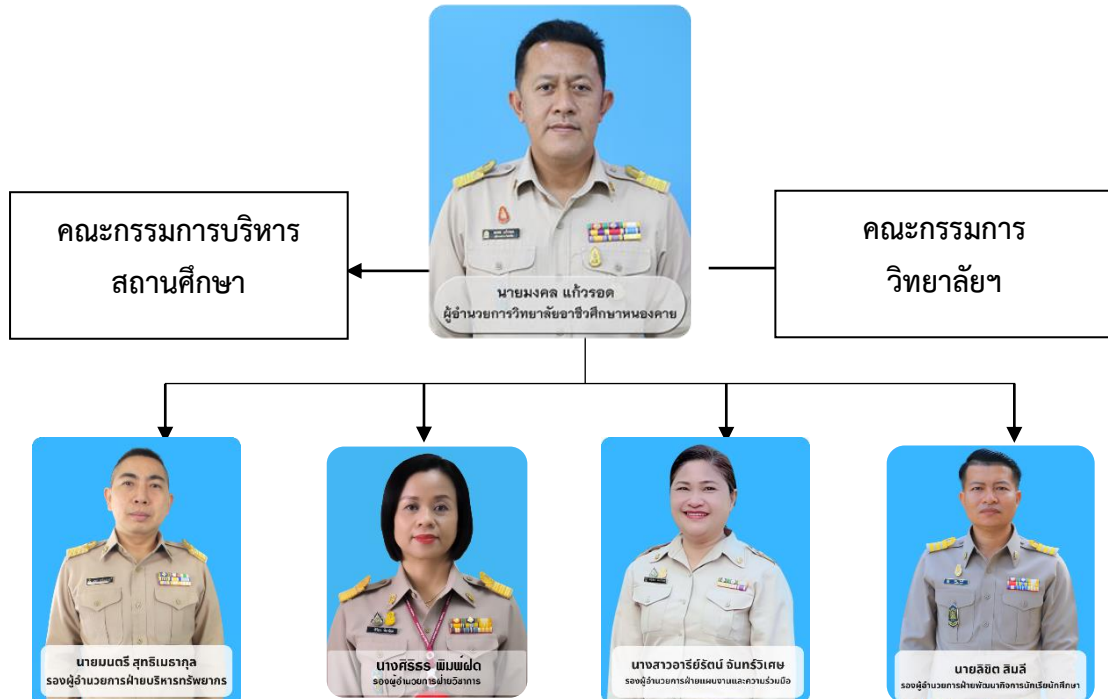
การสัมฤทธิ์ระดับประกาศนียบัตรวิชาชีพชั้นสูง (ปวส.) ปีการศึกษา 2566



หมายเหตุ ข้อมูล ณ วันที่ ๑๐ กุมภาพันธ์ ๒๕๖๗

ข้อมูลบุคลากร

แผนภูมิการบริหารงานวิทยาลัยอาชีวศึกษาหนองคาย



แผนภูมิการบริหารงานวิทยาลัยอาชีวศึกษาหนองคาย ฝ่ายบริหารทรัพยากร



แผนภูมิการบริหารงานวิทยาลัยอาชีวศึกษาหนองคาย ฝ่ายวิชาการ



แผนภูมิการบริหารงานวิทยาลัยอาชีวศึกษาหนองคาย ฝ่ายวิชาการ (ต่อ)



แผนภูมิการบริหารงานวิทยาลัยอาชีวศึกษาหนองคาย ฝ่ายแผนงานและความร่วมมือ



แผนภูมิการบริหารงานวิทยาลัยอาชีวศึกษาหนองคาย ฝ่ายพัฒนากิจการนักเรียน นักศึกษา

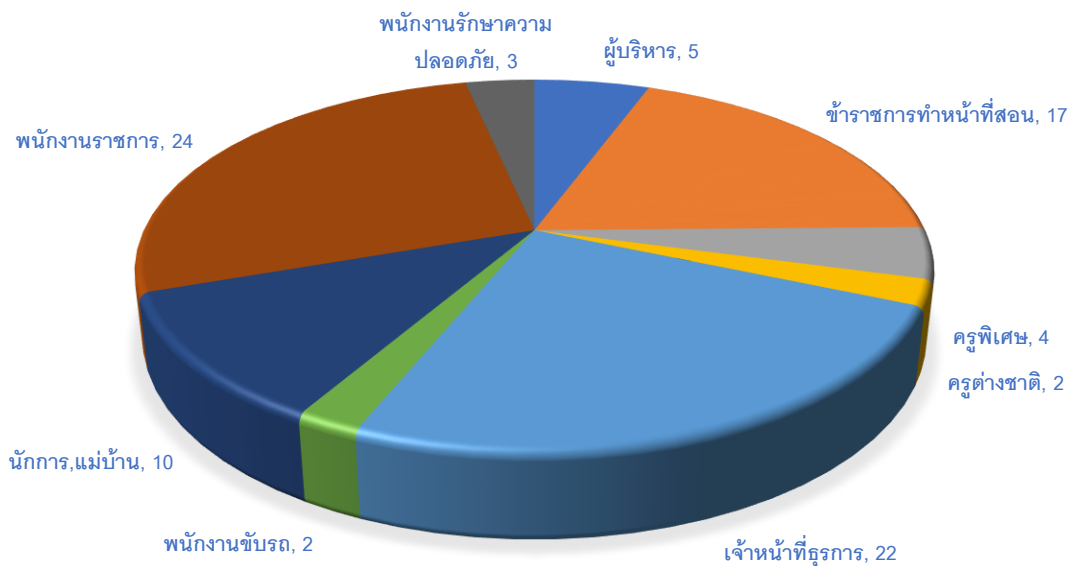


อัตรากำลังบุคลากรวิทยาลัยอาชีวศึกษาหนองคาย ประจำปีการศึกษา ๒๕๖๗

บุคลากร	ชาย	หญิง	รวม	หมายเหตุ
ผู้บริหาร	๓	๒	๕	
ข้าราชการทำหน้าที่สอน	๓	๑๔	๑๗	
พนักงานราชการ	๕	๑๙	๒๔	
ครูพิเศษ	๒	๒	๔	
ครูต่างชาติ	๑	๑	๒	
เจ้าหน้าที่ธุรการ	๔	๑๘	๒๒	
พนักงานขับรถ	๒	-	๒	
นักการ,แม่บ้าน	๒	๘	๑๐	
พนักงานรักษาความปลอดภัย	๓	-	๓	
รวมทั้งสิ้น	๒๕	๖๔	๘๙	

***** ข้อมูล ณ วันที่ ๑๐ ธันวาคม ๒๕๖๗

อัตรากำลังบุคลากรวิทยาลัยอาชีวศึกษาหนองคาย ประจำปีการศึกษา 2567



จำนวนครู จำแนกตามแผนกวิชา/สาขาวิชา/สาขางาน

ผู้ทำหน้าที่สอนประจำในสถานศึกษา

แผนกวิชา/สาขาวิชา/สาขางาน	จำนวนคน	สถานภาพ			ใบประกอบวิชาชีพ		วุฒิการศึกษา		
		ข้าราชการ	พนักงานราชการ	ครูพิเศษ	มี	ไม่มี	ปริญญาเอก	ปริญญาโท	ปริญญาตรี
ประเภทวิชาพาณิชยกรรม/บริหารฯ									
สาขาวิชาการบัญชี	๘	๘	๘	๑	๘	๑	-	๖	๓
สาขาวิชาการตลาด	๕	๑	๔	-	๕	-	-	๓	๒
สาขาวิชาเทคโนโลยีธุรกิจดิจิทัล	๕	๔	๑	-	๕	-	-	๔	๑
สาขาวิชาการจัดการโลจิสติกส์	๓	-	๓	-	๒	๑	-	-	๓
สาขาวิชาภาษาต่างประเทศ	๗	๒	๓	๒	๕	-	-	๓	๕
ประเภทวิชาคหกรรม									
สาขาวิชาอาหารและโภชนาการ	๓	-	๓	-	๒	๑	-	-	๓
ประเภทวิชาศิลปกรรม									
สาขาวิชาคอมพิวเตอร์กราฟิก	๓	-	๒	๑	๑	๑	-	-	๓
ประเภทวิชาอุตสาหกรรมบริการท่องเที่ยว									
สาขาวิชาการโรงแรม	๓	๒	๑	-	๓	-	-	-	๓
สาขาวิชาการท่องเที่ยว	๑	๑	-	-	๑	-	-	-	๑
สาขาวิชาสามัญสัมพันธ์									
สาขาวิชาสามัญสัมพันธ์	๘	๓	๓	๒	๘	-	-	๑	๗
รวม	๔๗	๑๘	๒๔	๖	๔๐	๔	-	๑๗	๓๑

**** ข้อมูล ณ วันที่ ๑๐ ธันวาคม ๒๕๖๗

จำนวนบุคลากรทางการศึกษาฝ่ายบริหารทรัพยากร

ฝ่าย/งาน	จำนวน(คน)	สถานภาพ			
		ข้าราชการ	พนักงาน ราชการ	ลูกจ้างประจำ	ลูกจ้างชั่วคราว
ฝ่ายบริหารทรัพยากร					
งานบริหารงานทั่วไป	๒	-	-	-	๒
งานบุคลากร	๑	-	-	-	๑
งานการเงิน	๒	-	-	-	๒
งานการบัญชี	๒	-	-	-	๒
งานพัสดุ	๒	-	-	-	๒
งานอาคารสถานที่	๑๐	-	-	-	๑๐
งานทะเบียน	๒	-	-	-	๒
งานประชาสัมพันธ์	๑	-	-	-	๑
พนักงานขับรถ	๒	-	-	-	๒
พนักงานรักษาความปลอดภัย	๓	-	-	-	๓
รวม	๒๔	-	-	-	๒๔

*** ข้อมูล ณ วันที่ ๑๐ ธันวาคม ๒๕๖๗

จำนวนบุคลากรทางการศึกษาฝ่ายแผนงานและความร่วมมือ

ฝ่าย/งาน	จำนวน(คน)	สถานภาพ			
		ข้าราชการ	พนักงาน ราชการ	ลูกจ้างประจำ	ลูกจ้างชั่วคราว
ฝ่ายแผนงานและความร่วมมือ					
งานวางแผนและงบประมาณ	๑	-	-	-	๑
งานศูนย์ข้อมูลสารสนเทศ	๑	-	-	-	๑
งานความร่วมมือ	-	-	-	-	-
งานวิจัย พัฒนา นวัตกรรม และสิ่งประดิษฐ์	๑	-	-	-	๑
งานประกันคุณภาพฯ	-	-	-	-	-
งานส่งเสริมผลิตผล การค้าฯ	๑	-	-	-	๑
รวม	๔	-	-	-	๔

ข้อมูล ณ วันที่ ๑๐ ธันวาคม ๒๕๖๗

จำนวนบุคลากรทางการศึกษาฝ่ายพัฒนากิจการนักเรียน นักศึกษา

ฝ่าย/งาน	จำนวน(คน)	สถานภาพ			
		ข้าราชการ	พนักงาน ราชการ	ลูกจ้างประจำ	ลูกจ้างชั่วคราว
ฝ่ายพัฒนากิจการนักเรียน นักศึกษา					
งานกิจกรรมนักเรียน นักศึกษา	๑	-	-	-	๑
งานครูที่ปรึกษา	-	-	-	-	-
งานปกครอง	-	-	-	-	-
งานแนะแนวอาชีพและจัดหางาน	๑	-	-	-	๑
งานสวัสดิการนักเรียน นักศึกษา	-	-	-	-	-
งานโครงการพิเศษ	๑	-	-	-	๑
รวม	๓	-	-	-	๓

**** ข้อมูล ณ วันที่ ๑๐ ธันวาคม ๒๕๖๗

จำนวนบุคลากรทางการศึกษาฝ่ายวิชาการ

ฝ่าย/งาน	จำนวน(คน)	สถานภาพ			
		ข้าราชการ	พนักงาน ราชการ	ลูกจ้างประจำ	ลูกจ้างชั่วคราว
ฝ่ายวิชาการ					
งานพัฒนาหลักสูตรการเรียนการสอน	๑	-	-	-	๑
งานวัดและประเมินผล	๑	-	-	-	๑
งานวิทยบริการและห้องสมุด	-	-	-	-	-
งานอาชีวศึกษาระบบทวิภาคี	๑	-	-	-	๑
งานสื่อการเรียนการสอน	๑	-	-	-	๑
รวม	๕	-	-	-	๕

**** ข้อมูล ณ วันที่ ๑๐ ธันวาคม ๒๕๖๗

ตาราง แสดงจำนวน ครูต่อนักเรียนนักศึกษาแยกหญิงชาย

ปีการศึกษา	ครู			นักเรียน		
	ชาย Male	หญิง Female	รวม Total	ชาย Male	หญิง Female	รวม Total
๒๕๖๐	๑๒	๔๑	๕๓	๒๑๒	๑,๑๖๘	๑,๓๘๐
๒๕๖๑	๑๑	๔๒	๕๓	๒๔๒	๑,๒๐๘	๑,๔๕๐
๒๕๖๒	๑๒	๔๐	๕๒	๒๕๐	๑,๒๔๘	๑,๔๙๖
๒๕๖๓	๑๓	๔๐	๕๓	๒๖๔	๑,๑๙๒	๑,๔๕๖
๒๕๖๔	๑๓	๔๒	๕๕	๒๕๕	๑,๐๙๖	๑,๓๕๑
๒๕๖๕	๑๐	๔๑	๕๑	๒๖๔	๑,๐๒๔	๑,๒๘๘
๒๕๖๖	๘	๓๗	๔๕	๒๕๙	๘๖๓	๑,๑๒๒
๒๕๖๗	๑๑	๓๖	๔๗	๒๕๘	๗๖๖	๑,๐๒๔

**** ข้อมูล ณ วันที่ ๑๐ ธันวาคม ๒๕๖๗

คณะผู้บริหาร ครู และบุคลากร วิทยาลัยอาชีวศึกษา ประจำปีการศึกษา ๒๕๖๗
ผู้บริหาร



ชื่อ - นามสกุล : ดร.มงคล แก้วรอด

ระดับ : ผู้อำนวยการชำนาญการพิเศษ

ตำแหน่ง : ผู้อำนวยการ

วุฒิ/วิชาเอก : ประ.ด การบริหารการศึกษา



ชื่อ - นามสกุล : นายมนตรี สุทธิเมธากุล

ระดับ : รองผู้อำนวยการชำนาญการพิเศษ

ตำแหน่ง : รองผู้อำนวยการฝ่ายบริหาร
ทรัพยากร

วุฒิ/วิชาเอก : บช.ม.การบัญชี



ชื่อ - นามสกุล : นางสาวอารีรัตน์ จันทร์วิเศษ

ระดับ : รองผู้อำนวยการชำนาญการพิเศษ

ตำแหน่ง : รองผู้อำนวยการฝ่ายแผนงานและ
ความร่วมมือ

วุฒิ/วิชาเอก : บธ.ม.การตลาด



ชื่อ - นามสกุล : นายลิขิต สิมลี

ระดับ : รองผู้อำนวยการชำนาญการ

ตำแหน่ง : รองผู้อำนวยการฝ่ายพัฒนากิจการ
นักเรียน นักศึกษา

วุฒิ/วิชาเอก : พธ.บ.ภาษาอังกฤษ



ชื่อ - นามสกุล : นางศิริธร พิมพ์ผด

ระดับ : รองผู้อำนวยการชำนาญการพิเศษ

ตำแหน่ง : รองผู้อำนวยการฝ่ายวิชาการ

วุฒิ/วิชาเอก : คอ.ม. เทคโนโลยีคอมพิวเตอร์

ข้าราชการครู



ชื่อ - นามสกุล : นางประมวล จิตประเสริฐ
ระดับ : ครูชำนาญการพิเศษ คศ.๓

ตำแหน่ง : หัวหน้างานการบัญชี

วุฒิ/วิชาเอก : บธ.บ.การบัญชี

แผนกวิชา : การบัญชี



ชื่อ - นามสกุล : นางวิมลรัตน์ สุขเสริม
ระดับ : ครูชำนาญการพิเศษ คศ.๓

ตำแหน่ง : หัวหน้างานทะเบียน

วุฒิ/วิชาเอก : บธ.บ.การบัญชี

แผนกวิชา : การบัญชี



ชื่อ - นามสกุล : นางปรานทิพย์ นามเกียรติ
ระดับ : ครูชำนาญการพิเศษ คศ.๓

ตำแหน่ง : หัวหน้างานวางแผนและงบประมาณ

วุฒิ/วิชาเอก : บธ.บ.การบัญชี

แผนกวิชา : การบัญชี



ชื่อ - นามสกุล : นางสาวอรสา บัวป่า
ระดับ : ครูชำนาญการ คศ.๒

ตำแหน่ง : หัวหน้างานการเงิน

วุฒิ/วิชาเอก : บข.บ.การบัญชี

แผนกวิชา : การบัญชี



ชื่อ - นามสกุล : นางสาวณัษพร เอี่ยมไส
ระดับ : ครูชำนาญการ คศ.๒

ตำแหน่ง : ผู้ช่วยหน้าห้องงานทะเบียน

วุฒิ/วิชาเอก : ศศ.บ.ภาษาอังกฤษ

แผนกวิชา : ภาษาต่างประเทศ



ชื่อ - นามสกุล : นายภูเบศ คามวัน
ระดับ : ครูชำนาญการ คศ.๒

ตำแหน่ง : ผู้ช่วยหัวหน้างานกิจกรรมฯ

วุฒิ/วิชาเอก : วท.บ.วิทยาศาสตร์การกีฬา

แผนกวิชา : สามัญสัมพันธ์

ข้าราชการครู (ต่อ)



ชื่อ - นามสกุล : นางสาวชลธิดา โปธิสา
 ระดับ : ครูชำนาญการพิเศษ คศ.๓
 ตำแหน่ง : หัวหน้างานพัสดุ
 วุฒิ/วิชาเอก : บธ.ม.การตลาด

แผนกวิชา : การตลาด

ชื่อ - นามสกุล : นางชฎาธาร สาვეรีพล
 ระดับ : ครูชำนาญการ คศ.๒
 ตำแหน่ง : หัวหน้างานห้องสมุด
 วุฒิ/วิชาเอก : คอ.ม.คอมพิวเตอร์และเทคโนโลยี
 สารสนเทศ

หน.แผนกวิชา : เทคโนโลยีสารสนเทศ



ชื่อ - นามสกุล : นางสาวทิวารัตน์ ศรีกุลวงศ์
 ระดับ : ครูชำนาญการพิเศษ คศ.๓
 ตำแหน่ง : หัวหน้างานบุคลากร
 วุฒิ/วิชาเอก : บธ.ม.เทคโนโลยีสารสนเทศ
 หน.แผนกวิชา : คอมพิวเตอร์ธุรกิจ



ชื่อ - นามสกุล : นางสาวชนิสรา มั่นคง
 ระดับ : ครูชำนาญการพิเศษ คศ.๓
 ตำแหน่ง : หัวหน้างานบริหารงานทั่วไป
 วุฒิ/วิชาเอก : บธ.บ.คอมพิวเตอร์ธุรกิจ
 แผนกวิชา : คอมพิวเตอร์ธุรกิจ



ชื่อ - นามสกุล : นางสาวแสงอรุณ สิงห์มหาไชย
 ระดับ : ครูชำนาญการพิเศษ คศ.๓
 ตำแหน่ง : หัวหน้างานวิจัยฯ
 วุฒิ/วิชาเอก : คอ.ม.คอมพิวเตอร์และเทคโนโลยี
 สารสนเทศ
 แผนกวิชา : คอมพิวเตอร์ธุรกิจ

ชื่อ - นามสกุล : นายชินวัฒน์ ศรีวีชา
 ระดับ : ครูชำนาญการ คศ.๑
 ตำแหน่ง : หัวหน้าแผนกการโรงแรม
 วุฒิ/วิชาเอก : บธ.บ.การจัดการการโรงแรมและ
 การท่องเที่ยว
 หน.แผนกวิชา : การโรงแรม

ข้าราชการครู (ต่อ)



ชื่อ - นามสกุล : นางสาวพัชรินทร์ สิงห์เรือง
 ระดับ : ครูชำนาญการ คศ.๒
 ตำแหน่ง : หัวหน้าแผนกการท่องเที่ยว
 วุฒิ/วิชาเอก : ศศ.บ.อุตสาหกรรมท่องเที่ยว
 หน.แผนกวิชา : การท่องเที่ยว



ชื่อ - นามสกุล : นายชัยชนะ ไชยทองศรี
 ระดับ : ครูชำนาญการ คศ.๒
 ตำแหน่ง : หัวหน้างานกิจกรรมมา
 วุฒิ/วิชาเอก : วท.บ.เทคโนโลยีอาหาร
 หน.แผนกวิชา : สามัญสัมพันธ์



ชื่อ - นามสกุล : นางลำพรรณ มานัส
 ระดับ : ครูชำนาญการ คศ.๒
 ตำแหน่ง : หัวหน้างานทวิภาคี
 วุฒิ/วิชาเอก : วท.บ.เทคโนโลยีอาหาร
 แผนกวิชา : สามัญสัมพันธ์



ชื่อ - นามสกุล : นางสาวมัทรียา สุค์สถิตย์
 ระดับ : ครูชำนาญการ คศ.๒
 ตำแหน่ง : หัวหน้างานแนะแนวอาชีพและ
 จัดหางาน
 วุฒิ/วิชาเอก : ศศ.ม. การสอนภาษาอังกฤษ
 สำหรับผู้พูดภาษาอื่น
 แผนกวิชา : ภาษาต่างประเทศ

ชื่อ - นามสกุล : นางวิชิตินี ศรีวิชา
 ระดับ : ครูชำนาญการ คศ.๑
 ตำแหน่ง : หัวหน้างานประกันฯ
 วุฒิ/วิชาเอก : บธ.บ.การจัดการการโรงแรมและ
 การท่องเที่ยว
 หน.แผนกวิชา : การโรงแรม

พนักงานราชการ



ชื่อ - นามสกุล : นางสาวธรวรินทร์ เทือกประเสริฐ	ชื่อ - นามสกุล : นางสาวเพทาย เพียรทอง
ตำแหน่ง : หัวหน้างานครูที่ปรึกษา	ตำแหน่ง : เจ้าหน้าที่งานครูที่ปรึกษา
วุฒิ/วิชาเอก : บธ.ม.การจัดการทั่วไป	วุฒิ/วิชาเอก : บธ.ม.การบัญชี
แผนกวิชา : การบัญชี	แผนกวิชา : การบัญชี



ชื่อ - นามสกุล : นางสาวจุฑาทิพย์ บุญหลัง	ชื่อ - นามสกุล : นางสาวปิยวรรณ พรหมนิवास
ตำแหน่ง : หัวหน้าพัฒนาหลักสูตรฯ	ตำแหน่ง : ผู้ช่วยหัวหน้างานบัญชี
วุฒิ/วิชาเอก : บธ.บ.การบัญชี	วุฒิ/วิชาเอก : ทล.บ.การบัญชี
แผนกวิชา : การบัญชี	แผนกวิชา : การบัญชี



ชื่อ - นามสกุล : นางสาวกิริติ หล่มศรี	ชื่อ - นามสกุล : นางนพวรรณ แก้วโกมินทวงษ์
ตำแหน่ง : หัวหน้างานประชาสัมพันธ์	ตำแหน่ง : หัวหน้างานส่งเสริมผลิตผลฯ
วุฒิ/วิชาเอก : บธ.ม.การบริหารธุรกิจ	วุฒิ/วิชาเอก : บธ.ม.การตลาด
แผนกวิชา : การตลาด	แผนกวิชา : การตลาด

พนักงานราชการ (ต่อ)

	
ชื่อ – นามสกุล : นายพงษ์สัน หัตถิติ	ชื่อ – นามสกุล : นางสาวฤทัยรัตน์ ดวงดี
ตำแหน่ง : หัวหน้างานปกครอง	ตำแหน่ง : ผู้ช่วยหัวหน้างานสารบรรณ
วุฒิ/วิชาเอก : บธ.บ.การตลาด	วุฒิ/วิชาเอก : บธ.บ.การตลาด
แผนกวิชา : การตลาด	แผนกวิชา : การตลาด
	
ชื่อ – นามสกุล : นางสาวลลิตา เตณากุล	ชื่อ – นามสกุล : นายคณิศร แผงแสง
ตำแหน่ง : หัวหน้างานสื่อการเรียนการสอน	ตำแหน่ง : หัวหน้างานอาคารสถานที่
วุฒิ/วิชาเอก : คอ.ม.คอมพิวเตอร์และเทคโนโลยีสารสนเทศ	วุฒิ/วิชาเอก : พท.บ.สังคมศึกษา
แผนกวิชา : คอมพิวเตอร์ธุรกิจ	แผนกวิชา : สามัญสัมพันธ์
	
ชื่อ – นามสกุล : นายเกียรติศักดิ์ จุลปาน	ชื่อ – นามสกุล : นางสาวสรินญา เอาหานัด
ตำแหน่ง : ผู้ช่วยหัวหน้างานอาคารสถานที่	ตำแหน่ง : หัวหน้างานวัดผลฯ
วุฒิ/วิชาเอก : วศ.บ.วิศวกรรมไฟฟ้า	วุฒิ/วิชาเอก : วท.บ.คณิตศาสตร์
แผนกวิชา : สามัญสัมพันธ์	แผนกวิชา : สามัญสัมพันธ์

พนักงานราชการ (ต่อ)



ชื่อ – นามสกุล : นางสาวชัญญา แดงประวีติ

ตำแหน่ง : หัวหน้างานความร่วมมือฯ

วุฒิ/วิชาเอก : ศศ.ม.การสอนภาษาอังกฤษสำหรับ
ผู้พูดภาษาอื่น

แผนกวิชา : ภาษาต่างประเทศ



ชื่อ – นามสกุล : นางสาววิรัชชา วรรณพฤกษ์

ตำแหน่ง : ผู้ช่วยหัวหน้างานกิจกรรม

วุฒิ/วิชาเอก : ศศ.บ.ภาษาอังกฤษ

แผนกวิชา : ภาษาต่างประเทศธุรกิจ



ชื่อ – นามสกุล : นางสาวธนภรณ์ ตะไลขัง

ตำแหน่ง : ผู้ช่วยหัวหน้างานประกันฯ

วุฒิ/วิชาเอก : ศศ.บ. ภาษาอังกฤษ

หน.แผนกวิชา : ภาษาต่างประเทศ



ชื่อ – นามสกุล : นางสาวอัญชลี ประทุมทีป

ตำแหน่ง : หัวหน้างานสวัสดิการฯ

วุฒิ/วิชาเอก : ศศ.บ.การท่องเที่ยวและโรงแรม

แผนกวิชา : การโรงแรม



ชื่อ – นามสกุล : นางสาวนภา ชูรัตน์

ตำแหน่ง : ผู้ช่วยหัวหน้างานส่งเสริมผลิตผล

วุฒิ/วิชาเอก : ศศ.บ.อาหารและโภชนาการ

แผนกวิชา : อาหารและโภชนาการ



ชื่อ – นามสกุล : นางศุภนุช สีหานนท์

ตำแหน่ง : ผู้ช่วยหัวหน้างานบุคลากร

วุฒิ/วิชาเอก : ศศ.บ.พัฒนาชุมชน

แผนกวิชา : อาหารและโภชนาการ

พนักงานราชการ (ต่อ)



ชื่อ - นามสกุล : นางสาวสุภาวรณ์ บุบผาสังข์
 ตำแหน่ง : ผู้ช่วยหัวหน้างานประกันคุณภาพ
 วุฒิ/วิชาเอก : ศศ.บ.อาหารและโภชนาการ
 แผนกวิชา : อาหารและโภชนาการ



ชื่อ - นามสกุล : นางสาวธัญญาลักษณ์ จันทร์มณี
 ตำแหน่ง : ผู้ช่วยหัวหน้างานทวิภาคี
 วุฒิ/วิชาเอก : บธ.บ. การจัดการโลจิสติกส์
 แผนกวิชา : การจัดการโลจิสติกส์



ชื่อ - นามสกุล : นางศิริอร สุทธิเมธากุล
 ตำแหน่ง : ผู้ช่วยหัวหน้างานทะเบียนฯ
 วุฒิ/วิชาเอก : บธ.บ คอมพิวเตอร์ธุรกิจ
 แผนกวิชา : การจัดการโลจิสติกส์



ชื่อ - นามสกุล : นายศุภเกียรติ มูลคุตร์
 ตำแหน่ง : หัวหน้างานศูนย์ข้อมูลสารสนเทศ
 วุฒิ/วิชาเอก : บธ.บ.การจัดการการท่องเที่ยว
 แผนกวิชา : การจัดการโลจิสติกส์



ชื่อ - นามสกุล : นางสลักจิต อริยานุวัฒน์
 ตำแหน่ง : ผู้ช่วยหัวหน้างานโครงการพิเศษ
 วุฒิ/วิชาเอก : ทล.บ.คอมพิวเตอร์ธุรกิจ
 แผนกวิชา : คอมพิวเตอร์กราฟิก

ชื่อ - นามสกุล : นายอริวัฒน์ สิงห์ระราช
 ตำแหน่ง : ผู้ช่วยหัวหน้างานสื่อการเรียนการสอนฯ
 วุฒิ/วิชาเอก : ศ.บ ออกแบบนิเทศศิลป์
 แผนกวิชา : แผนกวิชาคอมพิวเตอร์กราฟิก

ครูพิเศษสอน



ชื่อ - นามสกุล : นางสาวสุกานดา จันทเวทย์	ชื่อ - นามสกุล : นายรณกฤต มหาอุป
ตำแหน่ง : เจ้าหน้าที่งานการเงิน	ตำแหน่ง : เจ้าหน้าที่ประชาสัมพันธ์
วุฒิ/วิชาเอก : ทล.บ. การบัญชี	วุฒิ/วิชาเอก : นศ.บ ดิจิทัลทีวีและสื่อออนไลน์
แผนกวิชา : การบัญชี	แผนกวิชา : แผนกวิชาคอมพิวเตอร์กราฟิก

เจ้าหน้าที่



ชื่อ - นามสกุล : นางสาววิชุดรา สิงห์รักษ
ตำแหน่ง : เจ้าหน้าที่งานการเงิน
วุฒิ/วิชาเอก : ทบ.บ. การบัญชี



ชื่อ - นามสกุล : นางสาวพิมลพรรณ พลาปัญญากุล
ตำแหน่ง : เจ้าหน้าที่งานการเงิน
วุฒิ/วิชาเอก : ปวส.การบัญชี



ชื่อ - นามสกุล : นางสาวลียพรรณ พระภูมิ
ตำแหน่ง : เจ้าหน้าที่การบัญชี
วุฒิ/วิชาเอก : ปวส.การบัญชี



ชื่อ - นามสกุล : นางสาววราพร วรนุช
ตำแหน่ง : เจ้าหน้าที่การบัญชี
วุฒิ/วิชาเอก : ปวส.การบัญชี



ชื่อ - นามสกุล : นางสาวประไพรัตน์ พรหมสุข
ตำแหน่ง : เจ้าหน้าที่งานบริหารงานทั่วไป
วุฒิ/วิชาเอก : ทล.บ.คอมพิวเตอร์ธุรกิจ



ชื่อ - นามสกุล : นางสาวศิริวรรณ ปาทาพันธุ์
ตำแหน่ง : เจ้าหน้าที่งานบริหารงานทั่วไป
วุฒิ/วิชาเอก : ปวส.คอมพิวเตอร์ธุรกิจ

เจ้าหน้าที่ (ต่อ)



ชื่อ - นามสกุล : นางสาวจันทิห์วรา คำพินันท์

ตำแหน่ง : เจ้าหน้าที่งานบุคลากร

วุฒิ/วิชาเอก : ทล.บ.การบัญชี



ชื่อ - นามสกุล : นางสาวสุลัดดา บุญมี

ตำแหน่ง : เจ้าหน้าที่งานพัสดุ

วุฒิ/วิชาเอก : ปวส.การตลาด



ชื่อ - นามสกุล : นางสาวชุตารณ อิมมาก

ตำแหน่ง : เจ้าหน้าที่งานพัสดุ

วุฒิ/วิชาเอก : ปวส.การบัญชี



ชื่อ - นามสกุล : นางรัชญาพร โมลา

ตำแหน่ง : เจ้าหน้าที่งานทะเบียน

วุฒิ/วิชาเอก : ศศ.บ.สหวิทยาการฯ



ชื่อ - นามสกุล : นายวัชร วัริยะพุล

ตำแหน่ง : เจ้าหน้าที่งานทะเบียน

วุฒิ/วิชาเอก : บธ.บ.คอมพิวเตอร์ธุรกิจ



ชื่อ - นามสกุล : นางสาวชลดา รีพรหม

ตำแหน่ง : เจ้าหน้าที่งานวัดและประเมินผล

วุฒิ/วิชาเอก : ปวส.การบัญชี

เจ้าหน้าที่ (ต่อ)



ชื่อ - นามสกุล : นายรุตม์ สวาระีพล

ตำแหน่ง : เจ้าหน้าที่งานสื่อการเรียนการสอน

วุฒิ/วิชาเอก : ศ.บ. เศรษฐศาสตร์



ชื่อ - นามสกุล : นางสาวฉัตรวารี รักชาติ

ตำแหน่ง : เจ้าหน้าที่งานระบบทวิภาคีฯ

วุฒิ/วิชาเอก : ปวส.คอมพิวเตอร์ธุรกิจ



ชื่อ - นามสกุล : นายวรวุฒิ แก้ววงศ์

ตำแหน่ง : เจ้าหน้าที่งานพัฒนาหลักสูตรฯ

วุฒิ/วิชาเอก : ปวส.อิเล็กทรอนิกส์

ชื่อ - นามสกุล : นางสาวนิชาภา นามรส

ตำแหน่ง : เจ้าหน้าที่งานวางแผนฯ

วุฒิ/วิชาเอก : ทล.บ. การบัญชี



ชื่อ - นามสกุล : นางสาวนันทิยา ศรีนาควง

ตำแหน่ง : เจ้าหน้าที่งานวิจัย

วุฒิ/วิชาเอก : ปวส.คอมพิวเตอร์ธุรกิจ



ชื่อ - นามสกุล : นายพรชกร เชื้อเวียง

ตำแหน่ง : เจ้าหน้าที่งานศูนย์ข้อมูลสารสนเทศ

วุฒิ/วิชาเอก : ทล.บ.คอมพิวเตอร์ธุรกิจ

เจ้าหน้าที่ (ต่อ)



ชื่อ - นามสกุล : นางสาวมลทิพย์ แสนศิลา

ตำแหน่ง : เจ้าหน้าที่งานส่งเสริมผลิตผลฯ

วุฒิ/วิชาเอก : ปวส.คอมพิวเตอร์ธุรกิจ

ชื่อ - นามสกุล : นางมาลี นวนศรี

ตำแหน่ง : เจ้าหน้าที่งานแนะแนวอาชีพฯ

วุฒิ/วิชาเอก : ศศ.บ.สหวิทยาการฯ



ชื่อ - นามสกุล : นางอรทัย ศรีสมพร

ตำแหน่ง : เจ้าหน้าที่งานโครงการพิเศษฯ

วุฒิ/วิชาเอก : ปวส.การบัญชี



ชื่อ - นามสกุล : นางสาวสมิตา กิจกล้า

ตำแหน่ง : เจ้าหน้าที่งานกิจกรรมฯ

วุฒิ/วิชาเอก : ปวส.การบัญชี

นักรการ - แม่บ้าน

ชื่อ - นามสกุล : นายสมพงษ์ จันทะพิมพ์	ชื่อ - นามสกุล : นายมนตรี สิริแสง
ตำแหน่ง : พนักงานขับรถ	ตำแหน่ง : พนักงานขับรถ
วุฒิ/วิชาเอก : ป.๖	วุฒิ/วิชาเอก : ป.๖

ชื่อ - นามสกุล : นายถาวร ทุมรักษา	ชื่อ - นามสกุล : นายกิตติ ปานินเสน
ตำแหน่ง : นักการภารโรง	ตำแหน่ง : นักการภารโรง
วุฒิ/วิชาเอก : ม.๓	วุฒิ/วิชาเอก : ป.๖

ชื่อ - นามสกุล : นางเอิญ นิยะนุช	ชื่อ - นามสกุล : นางแพง ชื่นนอก
ตำแหน่ง : แม่บ้าน	ตำแหน่ง : แม่บ้าน
วุฒิ/วิชาเอก : ป.๖	วุฒิ/วิชาเอก : ป.๖

ชื่อ - นามสกุล : นางดารา ฝ่ายริย์	ชื่อ - นามสกุล : นางเสงี่ยม พลโยธี
ตำแหน่ง : แม่บ้าน	ตำแหน่ง : แม่บ้าน
วุฒิ/วิชาเอก : ป.๗	วุฒิ/วิชาเอก : ม.๖

ชื่อ - นามสกุล : นางสาวหนูพิน อินทเวช	ชื่อ - นามสกุล : นางสาวทอง ทองชมภู
ตำแหน่ง : แม่บ้าน	ตำแหน่ง : แม่บ้าน
วุฒิ/วิชาเอก : ป.๔	วุฒิ/วิชาเอก : ป.๖

ชื่อ - นามสกุล : นางแดง ธรรมรัตน์	ชื่อ - นามสกุล : นางเพ็ญศรี พลบุญเรือง
ตำแหน่ง : แม่บ้าน	ตำแหน่ง : แม่บ้าน
วุฒิ/วิชาเอก : ป.๖	วุฒิ/วิชาเอก : ป.๖

*** ข้อมูล ณ วันที่ ๑๐ ธันวาคม ๒๕๖๗

ข้อมูลหลักสูตรและแผนการเรียน

หลักสูตรประกาศนียบัตรวิชาชีพ(ปวช.) เปิดสอน ๗ ประเภทวิชา ประเภทวิชาพาณิชยกรรม/บริหารธุรกิจ สาขาวิชาพาณิชยกรรม	- สาขางานการบัญชี - สาขางานการตลาด - สาขางานภาษาต่างประเทศธุรกิจบริการ
ประเภทวิชาคหกรรม สาขาวิชาคหกรรมศาสตร์	- สาขางานคหกรรมศาสตร์
ประเภทวิชาอุตสาหกรรมอาหาร สาขาวิชาการอาหารและโภชนาการ	- สาขางานอาหารและโภชนาการ
ประเภทวิชาศิลปกรรมและเศรษฐกิจสร้างสรรค์ สาขาวิชาจิตรศิลป์ สาขาวิชาดิจิทัลกราฟิก	- สาขางานจิตรศิลป์ - สาขางานดิจิทัลกราฟิก
ประเภทวิชาอุตสาหกรรมท่องเที่ยว สาขาวิชาการโรงแรม สาขาวิชาการท่องเที่ยว	- สาขางานการโรงแรม - สาขางานการท่องเที่ยว
ประเภทวิชาอุตสาหกรรมดิจิทัลและเทคโนโลยีสารสนเทศ สาขาวิชาเทคโนโลยีธุรกิจดิจิทัล	- สาขางานเทคโนโลยีธุรกิจดิจิทัล
ประเภทวิชาอุตสาหกรรมโลจิสติกส์ สาขาวิชาโลจิสติกส์	- สาขางานโลจิสติกส์

หลักสูตรประกาศนียบัตรวิชาชีพชั้นสูง(ปวส.) เปิดสอน ๗ ประเภทวิชา ระบบปกติและระบบทวิภาคี

ประเภทวิชาบริหารธุรกิจ สาขาวิชาพาณิชยกรรม	- สาขางานการบัญชี - สาขางานการตลาด - สาขางานภาษาและการจัดการธุรกิจ
--	--

ระหว่างประเทศ

ประเภทวิชาคหกรรม สาขาวิชาการบริหารงานคหกรรมศาสตร์	- สาขางานการบริหารงานคหกรรมศาสตร์
ประเภทวิชาอุตสาหกรรมอาหาร สาขาวิชาอาหารและโภชนาการ	- สาขาอาหารและโภชนาการ
ประเภทวิชาศิลปกรรมและเศรษฐกิจสร้างสรรค์ สาขาวิชาดิจิทัลกราฟิก	- สาขางานดิจิทัลกราฟิก

ประเภทวิชาอุตสาหกรรมท่องเที่ยว

สาขาวิชาการโรงแรม

- สาขางานการโรงแรม

สาขาวิชาการท่องเที่ยว

- สาขางานการท่องเที่ยว

ประเภทวิชาอุตสาหกรรมโลจิสติกส์

สาขาวิชาการจัดการโลจิสติกส์และซัพพลายเชน

- สาขางานโลจิสติกส์

ประเภทวิชาอุตสาหกรรมดิจิทัลและเทคโนโลยีสารสนเทศ

สาขาวิชาเทคโนโลยีธุรกิจดิจิทัล

- สาขางานเทคโนโลยีธุรกิจดิจิทัล

หลักสูตรเทคโนโลยีบัณฑิต (ทลบ.) เปิดสอน ๓ สาขาวิชา**ประเภทวิชาบริหารธุรกิจ**

สาขาวิชาการบัญชี

- สาขางานการบัญชี

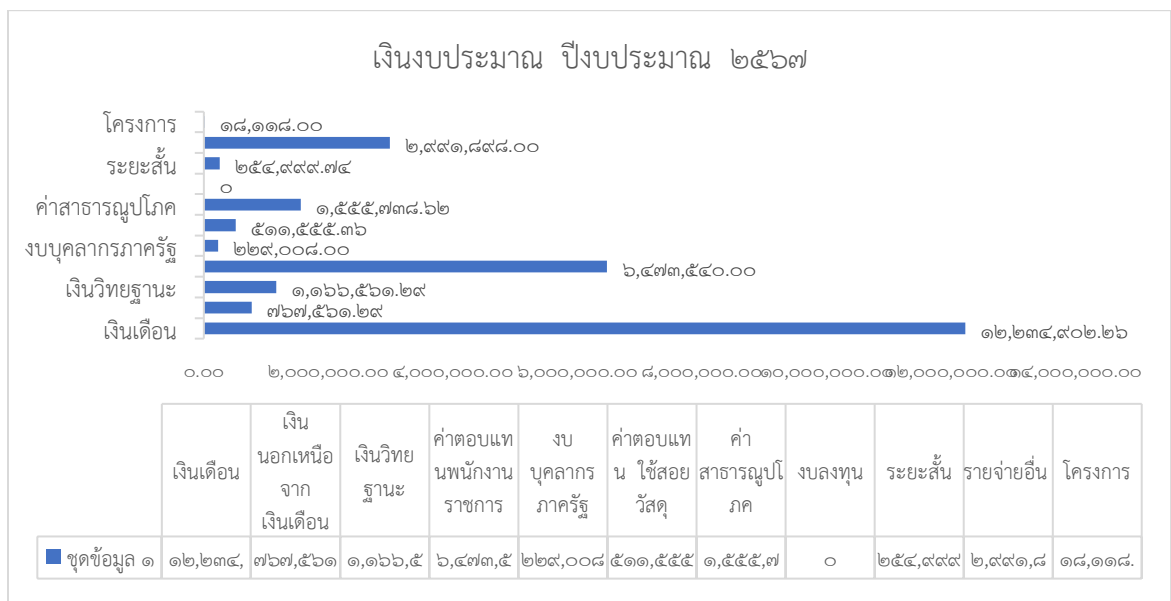
สาขาวิชาคอมพิวเตอร์ธุรกิจ

- สาขางานเทคโนโลยีธุรกิจดิจิทัล

ข้อมูลงบประมาณ

เงินงบประมาณ (ปวช., ปวส., ระยะสั้น) ปีงบประมาณ ๒๕๖๗

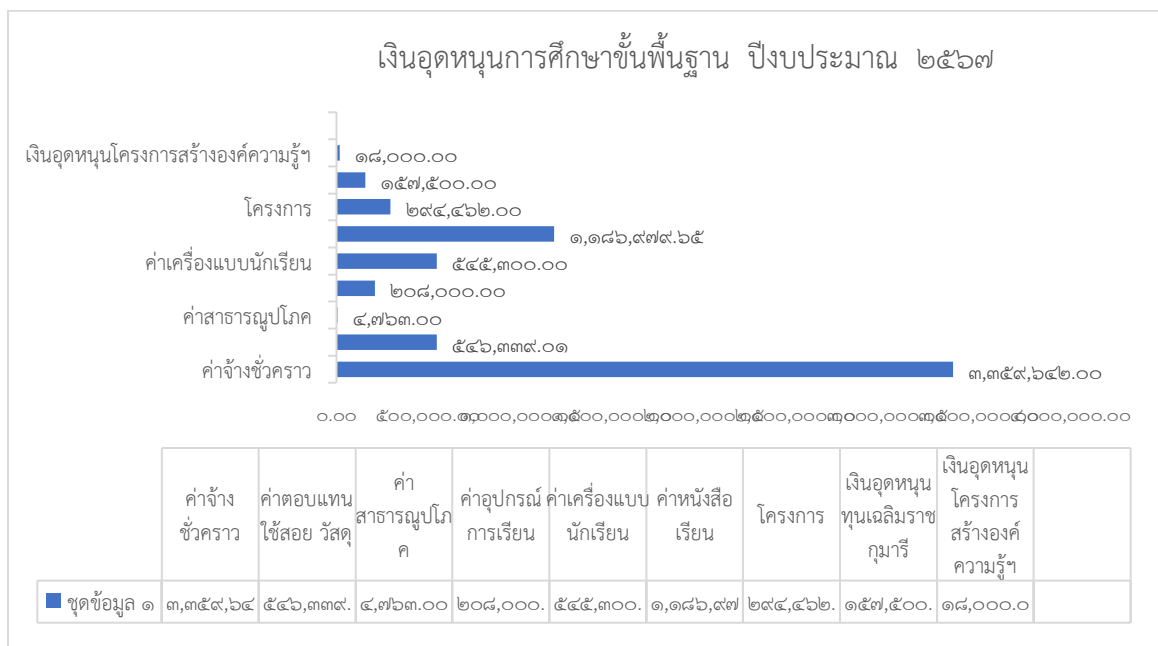
๑. จำนวนนักเรียนนักศึกษา (ปวช., ปวส.)					สัดส่วนร้อยละ
ปีการศึกษา ๒๕๖๗		จำนวน	๑,๑๒๔	คน	
รวมทั้งสิ้น		จำนวน	<u>๑,๑๒๔</u>	คน	
๒. ประมาณการรายรับ					
เงินงบประมาณ			๒๖,๔๙๓,๖๙๔.๘๔	บาท	๑๐๐.๐๐
๓. ประมาณการรายจ่าย (แยกตามประเภทหมวดรายจ่ายงบประมาณ)					
เงินเดือน			๑๒,๒๓๔,๙๐๒.๒๖	บาท	๔๖.๖๙
เงินนอกเหนือจากเงินเดือน			๗๖๗,๕๖๑.๒๙	บาท	๒.๙๓
เงินวิทยฐานะ			๑,๑๖๖,๕๖๑.๒๙	บาท	๔.๔๕
ค่าตอบแทนพนักงานราชการ			๖,๔๗๓,๕๔๐.๐๐	บาท	๒๔.๗๐
งบบุคลากรภาครัฐ			๒๒๙,๐๐๘.๐๐	บาท	๐.๘๗
ค่าตอบแทน ใช้สอย วัสดุ			๕๑๑,๕๕๕.๓๖	บาท	๑.๙๕
ค่าสาธารณูปโภค			๑,๕๕๕,๗๓๘.๖๒	บาท	๕.๙๔
งบลงทุน			-	บาท	-
ระยะสั้น			๒๕๔,๙๙๙.๗๔	บาท	๐.๙๗
รายจ่ายอื่น			๒,๙๙๑,๘๙๘.๐๐	บาท	๑๑.๔๒
โครงการ			๑๘,๑๑๘.๐๐	บาท	๐.๐๗
		รวมทั้งสิ้น	<u>๒๖,๒๐๓,๘๘๒.๕๖</u>	บาท	<u>๙๘.๙๑</u>



หมายเหตุ ข้อมูลนักเรียน นักศึกษา ณ วันที่ ๑๐ มิถุนายน ๒๕๖๗

เงินอุดหนุนการศึกษาขั้นพื้นฐาน ปีงบประมาณ ๒๕๖๗

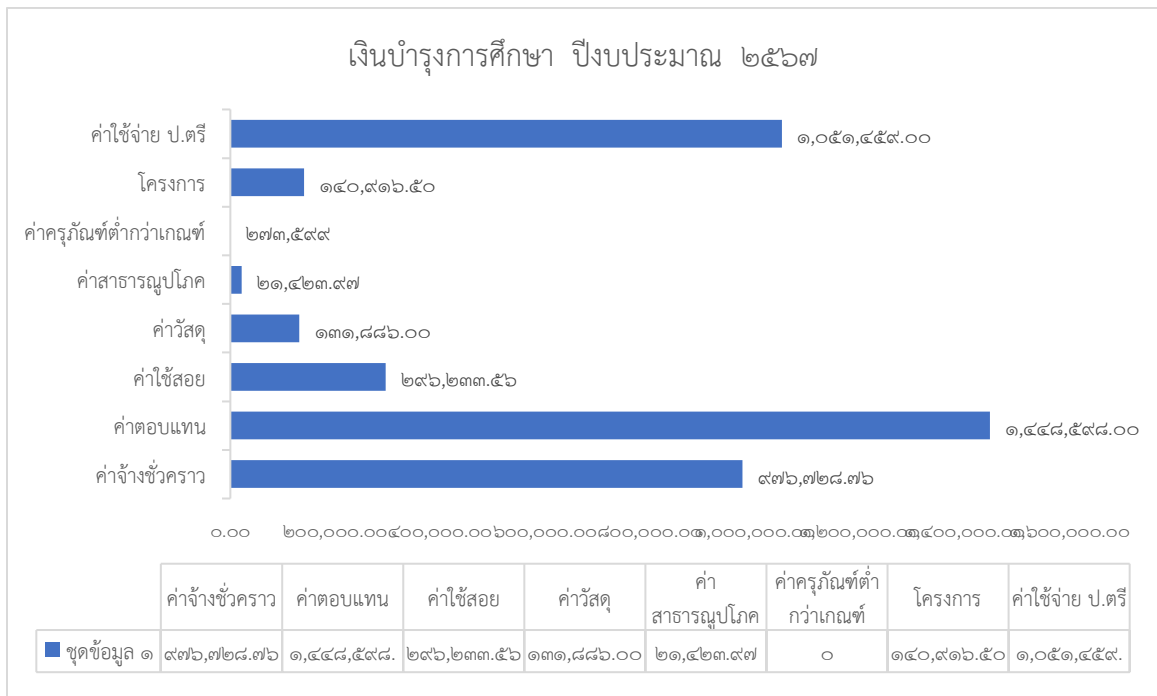
๑. จำนวนนักเรียนนักศึกษา (ปวช. ,ปวส.)				สัดส่วนร้อยละ	
ปีการศึกษา ๒๕๖๗	จำนวน	๑,๑๒๔	คน		
รวมทั้งสิ้น	จำนวน	๑,๑๒๔	คน		
๒. ประมาณการรายรับ					
เงินอุดหนุนการศึกษาขั้นพื้นฐาน		๖,๔๗๔,๙๗๗.๐๐	บาท	๑๐๐.๐๐	
๓. ประมาณการรายจ่าย (แยกตามประเภทหมวดรายจ่ายงบประมาณ)					
ค่าจ้างชั่วคราว		๓,๓๕๙,๖๔๒.๐๐	บาท	๕๓.๑๕	
ค่าตอบแทน ใช้สอย วัสดุ		๕๔๖,๓๓๙.๐๑	บาท	๘.๖๔	
ค่าสาธารณูปโภค		๔,๗๖๓.๐๐	บาท	๐.๐๘	
ค่าอุปกรณ์การเรียน		๒๐๘,๐๐๐.๐๐	บาท	๓.๒๙	
ค่าเครื่องแบบนักเรียน		๕๔๕,๓๐๐.๐๐	บาท	๘.๖๓	
ค่านั่งสือเรียน		๑,๑๘๖,๙๗๙.๖๕	บาท	๑๘.๗๘	
โครงการ		๒๙๔,๔๖๒.๐๐	บาท	๔.๖๖	
เงินอุดหนุนทุนเฉลิมราชกุมารี		๑๕๗,๕๐๐.๐๐	บาท	๐	
เงินอุดหนุนโครงการสร้างองค์ความรู้ฯ		๑๘,๐๐๐.๐๐	บาท	๐.๒๘	
รวมทั้งสิ้น		๖,๓๒๐,๙๘๕.๖๖	บาท	๙๗.๕๑	



หมายเหตุ ข้อมูลนักเรียน นักศึกษา ณ วันที่ ๑๐ มิถุนายน ๒๕๖๗

เงินรายได้สถานศึกษา ปีงบประมาณ ๒๕๖๗

๑. จำนวนนักเรียนนักศึกษา (ปวช.,ปวส.)					สัดส่วนร้อยละ
ปีการศึกษา ๒๕๖๗	จำนวน	๑,๑๒๔	คน		
รวมทั้งสิ้น	จำนวน	๑,๑๒๔	คน		
๒. งบประมาณการรายรับ					
เงินรายได้สถานศึกษา		๔,๗๘๐,๖๕๐.๐๗	บาท	๑๐๐	
๓. งบประมาณการรายจ่าย (แยกตามประเภทหมวดรายจ่ายงบประมาณ)					
ค่าจ้างชั่วคราว		๙๗๖,๗๒๘.๗๖	บาท	๒๐.๔๓	
ค่าตอบแทน		๑,๔๔๘,๕๙๘.๐๐	บาท	๓๐.๓๐	
ค่าใช้สอย		๒๙๖,๒๓๓.๕๖	บาท	๖.๒๐	
ค่าวัสดุ		๑๓๑,๘๘๖.๐๐	บาท	๒.๗๖	
ค่าสาธารณูปโภค		๒๑,๔๒๓.๙๗	บาท	๐.๔๕	
ค่าครุภัณฑ์ต่ำกว่าเกณฑ์		-	บาท	๐.๐๐	
โครงการ		๑๔๐,๙๑๖.๕๐	บาท	๒.๙๕	
ค่าใช้จ่าย ป.ตรี		๑,๐๕๑,๔๕๙.๐๐	บาท	๒๑.๙๙	
รวมทั้งสิ้น		๔,๐๖๗,๒๔๕.๗๙	บาท	๘๕.๐๘	



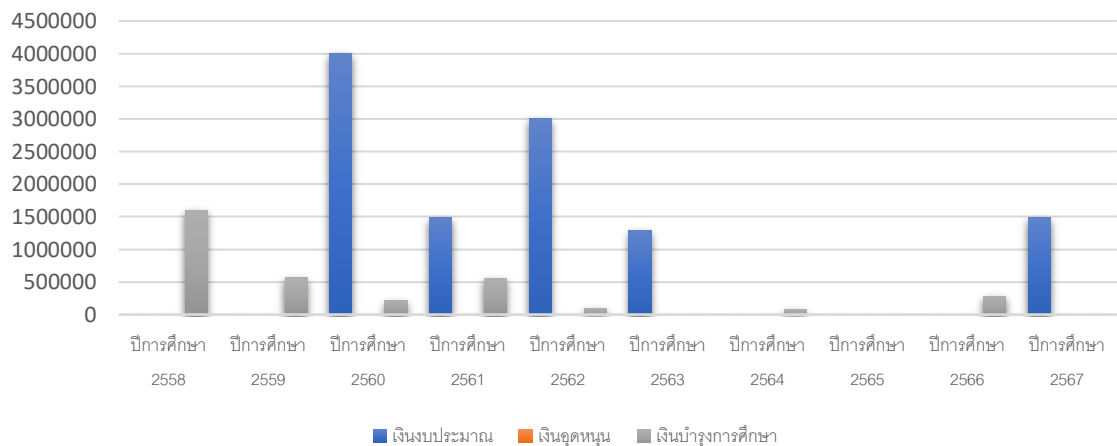
หมายเหตุ ข้อมูล ณ วันที่ ๑๐ ธันวาคม ๒๕๖๗

ข้อมูลครุภัณฑ์

เงินงบประมาณ เงินอุดหนุน เงินบำรุงการศึกษา ที่ใช้ในการจัดหาครุภัณฑ์
ประจำปีการศึกษา

ปีการศึกษา	เงินงบประมาณ	เงินอุดหนุน	เงินบำรุงการศึกษา	หมายเหตุ
ปีการศึกษา ๒๕๕๘	๐	๐	๑,๖๐๐,๐๐๐	
ปีการศึกษา ๒๕๕๙	๐	๐	๕๖๔,๘๐๐	
ปีการศึกษา ๒๕๖๐	๓,๙๙๗,๕๐๐	๐	๒๑๓,๖๐๐	
ปีการศึกษา ๒๕๖๑	๑,๔๘๕,๐๐๐	๐	๕๖๐,๕๐๐	
ปีการศึกษา ๒๕๖๒	๓,๐๐๐,๐๐๐	๐	๑๐๐,๐๐๐	
ปีการศึกษา ๒๕๖๓	๑,๒๘๕,๐๐๐	๐	๐	
ปีการศึกษา ๒๕๖๔	๐	๐	๘๕,๐๕๐	
ปีการศึกษา ๒๕๖๕	๐	๐	๐	
ปีการศึกษา ๒๕๖๖	๐	๐	๒๘๓,๓๐๐	
ปีการศึกษา ๒๕๖๗	๑,๔๘๕,๐๐๐	๐	๐	

เงินงบประมาณ เงินอุดหนุน เงินบำรุงการศึกษา ที่ใช้ในการจัดหา
ครุภัณฑ์
ประจำปีการศึกษา 2567



หมายเหตุ ข้อมูล ณ วันที่ ๑๐ ธันวาคม ๒๕๖๗

ข้อมูลอาคารสถานที่



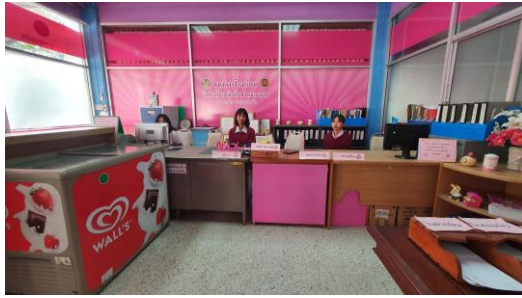
วิทยาลัยอาชีวศึกษาหนองคาย เลขที่ ๒๔๐ หมู่ ๑ ตำบลหนองกอมเกาะ อำเภอเมือง จังหวัดหนองคาย รหัสไปรษณีย์ ๔๓๐๐๐ มีเนื้อที่ ๔๒ ไร่ ๒ งาน ๗๕ ตารางวา ประกอบด้วยอาคาร และสถานที่ดังนี้

อาคารอนันตนาคราช



ลักษณะอาคารคอนกรีต ๒ ชั้น ๒,๒๐๐ ตร.ม.ก่อสร้าง พ.ศ.๒๕๓๘ ใช้งานได้ตวงเงิน ๑๑,๕๔๕,๒๐๐ บาท (งปม.) ในอาคารมีห้องดังนี้

หอประชุม	ธนาคารโรงเรียน
โรงอาหาร	ห้ององค์การวิชาชีพ
ห้องน้ำ ห้องส้วม ๘ ห้อง	ห้องรับประธานอาคาร บุคลากรในวิทยาลัยฯ
ห้องรับรองผู้บริหารฯ	ห้องเรียนสาขาวิชาอาหารและโภชนาการ



ธนาคารโรงเรียน



โรงอาหาร



ห้องรับประธานอาคาร บุคลากรในวิทยาลัยฯ



ห้องรับรองผู้บริหารฯ



หอประชุม



ห้ององค์การวิชาชีพ



ห้องเรียนแผนกวิชาอาหารและโภชนาการ



ห้องน้ำและพื้นที่หลังร้านอาหาร

อาคารมูจลินทนาคราช



ลักษณะอาคารคอนกรีต ๔ ชั้น ๒,๒๔๐ ตร.ม. ก่อสร้าง พ.ศ. ๒๕๓๘ ใช้งานได้ตั้ง
วงเงิน ๑๕,๔๕๔,๘๐๐ บาท (งปม.) ในอาคารมีห้องดังนี้

ห้องผู้อำนวยการ	ห้องประชุมกาสะลอง
ห้องเรียนและห้องปฏิบัติการ ๑๓ ห้อง	ห้องน้ำห้องส้วม ๑๘ ห้อง
ห้องปฏิบัติงานสำนักงาน ๔ ห้อง	ห้องพัสดุ ๒ ห้อง



ห้องผู้อำนวยการวิทยาลัยอาชีวศึกษาหนองคาย



ห้องปฏิบัติงานสำนักงานฝ่ายบริหารทรัพยากร



ห้องปฏิบัติงานสำนักงานฝ่ายวิชาการ



ห้องปฏิบัติงานฝ่ายแผนงานและความร่วมมือ

อาคารสุทโธนาคราช



ลักษณะอาคารคอนกรีต ๔ ชั้น ๒,๔๐๐ ตร.ม. ก่อสร้าง พ.ศ. ๒๕๔๑ ใช้งานได้
วงเงิน ๑๒,๙๓๐,๐๐๐ บาท (งปม.) ในอาคารมีห้องดังนี้

ห้องทวิภาคี	ห้องศูนย์ควบคุมระบบเครือข่ายสารสนเทศ
ห้องศูนย์ขายตรง	ห้องการโรงแรม
ห้องเรียนและห้องปฏิบัติการ ๑๓ ห้อง	ห้องน้ำ ห้องส้วม ๑๘ ห้อง
ห้องพักครู ๑ ห้อง	ห้องปฏิบัติการคอมพิวเตอร์กราฟิก



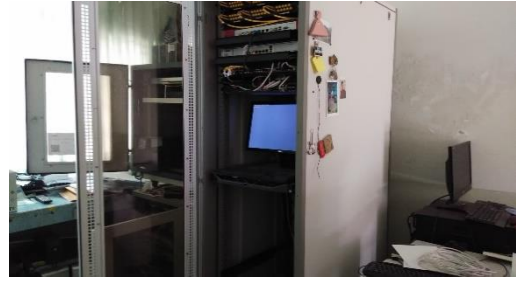
ห้องปฏิบัติการคอมพิวเตอร์



ห้องทวิภาคี



ห้องปฏิบัติการคอมพิวเตอร์กราฟิก



ห้องศูนย์ควบคุมระบบเครือข่ายสารสนเทศ

อาคารภุริทัตนาคาราช



ลักษณะอาคารคอนกรีต ๔ ชั้น ๒,๗๓๐ ตร.ม. ก่อสร้าง พ.ศ. ๒๕๕๒ ใช้งานได้ดี
วงเงิน ๑๒,๘๔๐,๐๐๐ บาท (งปม.) ในอาคารมีห้องดังนี้

ห้องโสตทัศนูปกรณ์	ห้องควบคุมเสียง
ห้อง Smart Class Room	ห้องปฏิบัติการทางภาษา
ห้องเรียนและห้องปฏิบัติการ ๑๒ ห้อง	ห้องน้ำ ห้องส้วม ๑๘ ห้อง
ห้องสมาคมครูผู้ปกครอง	



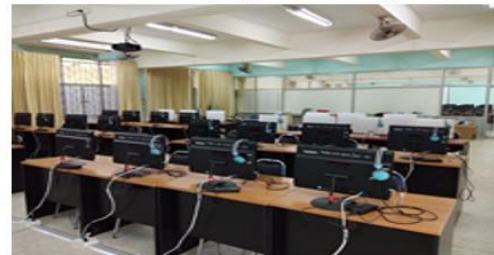
ห้องเรียน Smart Class Roomห้อง



ห้องเรียนทฤษฎี ทล.บ.การบัญชี



โสตทัศนูปกรณ์



ห้องปฏิบัติการทางภาษา

อาคารวิทยบริการ



ลักษณะอาคารคอนกรีต ๒ ชั้น ๑,๕๐๐ ตร.ม. ก่อสร้าง พ.ศ. ๒๕๔๗ ใช้งานได้ดี
วงเงิน ๘,๐๙๐,๐๐๐ บาท (งปม.) ในอาคารมีห้องดังนี้

ห้องสมุด	ห้องปฏิบัติการสำนักงาน ๓ ห้อง
ห้องปฏิบัติการเรียนการสอน ๒ ห้อง	ห้องน้ำ ๔ ห้อง



ห้องสมุด



ห้องปฏิบัติการสำนักงานวิจัย

ห้องปฏิบัติการสำนักงานฝ่ายพัฒนากิจการ
นักเรียน นักศึกษา

อาคารปีพาลนาคราช



ลักษณะอาคารคอนกรีต ๑ ชั้น ๕๑๒ ตร.ม. ก่อสร้าง พ.ศ.๒๕๔๐ ใช้งานได้ดี งบประมาณ ๗๐๐,๐๐๐ บาท (งปม.) ในอาคารมีห้องดังนี้

ห้องกิจกรรมลูกเสือวิสามัญ	ร้านสวัสดิการเพื่อการฝึกงานนักเรียน นักศึกษา
ห้องพักครู ๑ ห้อง	ห้องศูนย์บ่มเพาะฯ
ห้องงานปกครอง	ห้องเรียนและห้องปฏิบัติการ ๒ ห้อง



ร้านสวัสดิการเพื่อการฝึกงานนักเรียนนักศึกษา



ห้องงานปกครอง



งานศูนย์บ่มเพาะผู้ประกอบการอาชีวศึกษา



ห้องกิจกรรมลูกเสือ

อาคารเพชรภัทรนาคราช



ลักษณะอาคารคอนกรีต ๔ ชั้น ๓,๐๐๐ ตร.ม. ก่อสร้าง พ.ศ. ๒๕๕๗ ใช้งานได้ดี
 วงเงิน ๒๔,๙๙๙,๙๙๙ บาท (งปม.) ในอาคารมีห้องดังนี้

ห้องเรียนห้องปฏิบัติการ ๑๖ ห้อง	ห้องน้ำ ๑๒ ห้อง
ห้องพักครู ๓ ห้อง	



ห้องฝึกปฏิบัติแผนกวิชาอาหารและโภชนาการ



ห้องปฏิบัติการโรงแรม



ห้องพักครูแผนกการท่องเที่ยว



ห้องปฏิบัติการคอมพิวเตอร์

อาคารภูขงค์นาคราช



ลักษณะอาคารคอนกรีต ๔ ชั้น ๑,๐๘๘ ตร.ม. ก่อสร้าง พ.ศ. ๒๕๖๒ ใช้งานได้ดี
 งบประมาณ ๑๑,๔๕๐,๐๐๐ บาท (งปม.) ในอาคารมีห้องดังนี้



ห้องปฏิบัติการภาษาต่างประเทศธุรกิจ



ห้องปฏิบัติการภาษาต่างประเทศธุรกิจ



ห้องปฏิบัติการเทคโนโลยีบัณฑิตสาขาการตลาด



ห้องปฏิบัติการเทคโนโลยีบัณฑิตสาขาการบัญชี

อาคารศรีสัตตนาคราช



ลักษณะอาคารหลังคาคลุมอเนกประสงค์ ขนาด ๓๐ เมตร x ๔๐ เมตร ก่อสร้าง พ.ศ. ๒๕๖๖
ใช้งานได้ดี วงเงิน ๘,๑๒๑,๑๒๙.๗๑ บาท

	<p>ห้องสวนพฤกษศาสตร์โรงเรียน ลักษณะอาคารไม้ ๑ ชั้น</p> <p>พื้นที่ใช้สอย ห้องสวนพฤกษศาสตร์โรงเรียน ๑ ห้อง</p>
	<p>อาคารพัสดุกลาง ลักษณะอาคารคอนกรีต ๑ ชั้น ๖๔ ตร.ม. ก่อสร้าง พ.ศ.๒๕๔๓วงเงิน ๔๐๐,๐๐๐ บาท (งปม.)</p> <p>พื้นที่ใช้สอย ห้องพัสดุ ๑ ห้อง</p>
	<p>บ้านพักผู้อำนวยการ ระดับ ๗-๘ ลักษณะอาคาร บ้านเดี่ยว ๒ ชั้น ก่อสร้าง พ.ศ. ๒๕๓๘ วงเงิน ๖๐๗,๐๐๐ บาท (งปม.)</p> <p>พื้นที่ใช้สอย บ้านพักผู้อำนวยการ ระดับ ๘</p>

**บ้านพักครู**

จำนวน ๑๓ หลัง ลักษณะอาคารบ้านเดี่ยว ๑ ชั้น ก่อสร้าง พ.ศ. ๒๕๓๘ วงเงิน ๔๙๖,๖๖๖ บาท (บก.ศ.)

พื้นที่สอยใช้ บ้านพักครู ๒ ห้องนอน



อาคารห้องน้ำ ลักษณะอาคารคอนกรีต ๑ ชั้น ก่อสร้าง พ.ศ. ๒๕๔๑ วงเงิน ๒๔๐,๐๐๐ บาท (งปม.) ปรับปรุงเมื่อ ปี ๒๕๕๘ วงเงิน

๑,๔๖๗,๐๐๐ บาท

พื้นที่ใช้สอย ห้องน้ำชาย - หญิง ๑๐ ห้อง

สิ่งปลูกสร้างอื่น



อนุสรณ์ ๑๐ ปี วิทยาลัยอาชีวศึกษาหนองคาย



พระบรมรูปทรงม้า รัชกาลที่ ๕



ศาลปู่-ย่า



ห้องเอกสารการพิมพ์



ป้อมยาม



สนามเทนนิส



โรงจอดรถจักรยานยนต์



บริเวณจุดถ่ายภาพเช็คอินวิทยาลัย

พื้นที่ใช้สอยโดยรอบวิทยาลัยอาชีวศึกษาหนองคาย



ป้ายหน้าวิทยาลัยอาชีวศึกษาหนองคาย



สนามฟุตบอล



ลานกาสะลอง



ลานการะเวก ๑



ลานการะเวก ๒



เสาชิง

ข้อมูลตลาดแรงงาน

สถานประกอบการ หน่วยงานภาครัฐและเอกชน จัดการศึกษาร่วมกับสถานศึกษาและลงนามความร่วมมือ โดยนักเรียน นักศึกษา ฝึกประสบการณ์วิชาชีพ

ปีการศึกษา	สถานประกอบการ หน่วยงานของรัฐ	สถานประกอบการ หน่วยงานของเอกชน	หมายเหตุ
ปีการศึกษา ๒๕๖๐	๑	๑๑	
ปีการศึกษา ๒๕๖๑	๑	๑๓	
ปีการศึกษา ๒๕๖๒	๓	๑๑	
ปีการศึกษา ๒๕๖๓	๓	๑๐	
ปีการศึกษา ๒๕๖๔	๖	๑๗	
ปีการศึกษา ๒๕๖๕	๕	๑๖	
ปีการศึกษา ๒๕๖๖	๒	๑๙	
ปีการศึกษา ๒๕๖๗	๓	๒๑	

หมายเหตุ ข้อมูล ณ วันที่ ๑๐ ธันวาคม ๒๕๖๗

สถานประกอบการที่ลงนามความร่วมมือ ปีการศึกษา ๒๕๖๗ จำนวน ๒๔ แห่ง ประกอบด้วย

ลำดับที่	สถานประกอบการ
๑	สถาบันพัฒนาฝีมือแรงงาน ๔๒ หนองคาย
๒	โรงแรมเขาเหล็กบันดารี รีสอร์ท แอนด์ สปา
๓	สำนักงานขนส่งจังหวัดหนองคาย กรมการขนส่งทางบก
๔	The Pizza Company สาขานนประจักษ์
๕	ร้านกาแฟบ้านทวด
๖	ร้าน Natty Nail & Spa
๗	Cake at Toey
๘	เทศบาลตำบลหนองปลาปาก
๙	บริษัท ป.ทวีทรัพย์โลจิสติกส์ จำกัด
๑๐	บริษัท ชานนท์วิสต์ จำกัด
๑๑	ร้านรวมศิลป์ดีไซน์ ๒๕๖๖
๑๒	ไอเดีย การป้าย
๑๓	ร้านพันธ์กราฟฟิค แอนด์ โฟโต้
๑๔	ร้านครัวอัญชัน & กูโรตีชาชักหนองคาย
๑๕	ร้าน True Blue Coffee Brewers
๑๖	บริษัท ซี.เจ. เอ็กซ์เพรส กรู๊ป จำกัด
๑๗	The For Rest Café
๑๘	บริษัท ซีพี แอ็กซ์ตรา จำกัด (มหาชน) สาขาหนองคาย
๑๙	ห้างหุ้นส่วนจำกัด ไอ.ที.ซี.อ็อป คอมพิวเตอร์
๒๐	ร้านห้าแก้วพาณิชย์
๒๑	ห้างหุ้นส่วนจำกัด ปิยะพงษ์เจริญทรัพย์
๒๒	วิสาหกิจชุมชนนาคาเกษตรริมโขงหนองคาย
๒๓	ห้างหุ้นส่วนจำกัด นานามอเตอร์ คาร์เซ็นเตอร์
๒๔	โรงแรมแมนดาริน โอเรียนเต็ล กรุงเทพฯ

หมายเหตุ ข้อมูล ณ วันที่ ๑๐ ธันวาคม ๒๕๖๗

สรุปจำนวนสถานประกอบการที่นักเรียน นักศึกษาฝึกประสบการณ์วิชาชีพ ปีการศึกษา ๒๕๖๗

ลำดับ	รายชื่อสถานประกอบการ	ที่อยู่สถานประกอบการ
๑	ร้าน nattynail & Spa	เลขที่ ๒๕๒/๑ ต.ในเมือง อ.เมือง จ.หนองคาย ๔๓๐๐๐
๒	บริษัท คลังสมบัติ ๗๘๙ จำกัด	เลขที่ ๙๓/๙ ต.หนองกอมเกาะ อ.เมือง จ.หนองคาย ๔๓๐๐๐
๓	ร้าน โกตามาร์เก็ต สาขาท่าบ่อ	เลขที่ ๒๖๒ ต.ท่าบ่อ อ.ท่าบ่อ จ.หนองคาย ๔๓๑๑๐
๔	ร้านกาแฟบ้านหวด	เลขที่ ๐๒๖-๔๘๐ ต.ในเมือง อ.เมือง จ.หนองคาย ๔๓๐๐๐
๕	บริษัท ซีฟิวอลล์ จำกัด (มหาชน)	ถนนแขวงสุขุมวิท แขวงพระโขนงเหนือ เขตวัฒนา
๖	บริษัท เอ็ม.บี.ซี.แลนด์ จำกัด	ชั้น ๒๗ ถนนรัชดาภิเษก แขวงดินแดง เขตดินแดง
๗	บริษัท เซ็น คอร์ปอเรชั่น กรุ๊ป จำกัด (มหาชน)	เลขที่ ๖๖๒ ซอยอ่อนนุช ๑๗ แขวง สวนหลวง กรุงเทพฯ
๘	โรงแรม รอยัล คลิฟ โฮเทล กรุ๊ป	เลขที่ ๓๕๓ อ.บางละมุง จ.ชลบุรี ๒๐๑๕๐
๙	โรงแรม มิซึบิ โฮเทล พัทยา	เลขที่ ๑๐ อ.บางละมุง จ.ชลบุรี ๒๐๑๕๐
๑๐	โรงแรมเซ็นเตอร์พอยต์ประตูน้ำ	เลขที่ ๖ ต.พญาไท อ.ราชเทวี จ.กรุงเทพฯ ๑๐๕๐๐
๑๑	โรงแรมรีน่า รีสอร์ท	เลขที่ ๓๑ ต.เวียงคุก อ.เมือง จ.หนองคาย ๔๓๐๐๐
๑๒	โรงแรม อัครารณ	เลขที่ ๙ ต.โพธิ์ชัย อ.เมือง จ.หนองคาย ๔๓๐๐๐
๑๓	เทศบาลตำบลหนองสองห้อง	เลขที่ ๓๔๓ ต.ค่ายบกหวาน อ.เมือง จ.หนองคาย ๔๓๑๐๐
๑๔	เทศบาลตำบลบ้านเดื่อ	เลขที่ ๑๙๙ ต.บ้านเดื่อ อ.เมือง จ.หนองคาย ๔๓๐๐๐
๑๕	กศน.จังหวัดหนองคาย	เลขที่ ๓๗ ม.๑๐ ต.โพธิ์ชัย อ.เมือง จ.หนองคาย ๔๓๐๐๐
๑๖	ร้านโซฟา เฟอร์นิเจอร์ ST	เลขที่ ๒๙๙ ต.ค่ายบกหวาน อ.เมือง จ.หนองคาย ๔๓๑๐๐
๑๗	ร้าน The For Rest coffee	ต.โพธิ์ชัย อ.เมือง หนองคาย ๔๓๐๐๐
๑๘	ร้านวรุฒิแอร์แอนเซอร์วิส	ตำบล มีชัย อำเภอเมืองหนองคาย หนองคาย ๔๓๐๐๐
๑๙	ร้านไอเดียการป้าย	เลขที่ ๑๔๔ ต.มีชัย อ.เมือง จ.หนองคาย ๔๓๐๐๐
๒๐	พันธ์กราฟฟิค แอนด์ โฟโต้ ร้านป้ายหนองคาย	๙๑๖/๓-๔ ต.ในเมือง อ.เภอเมือง หนองคาย

ลำดับ	รายชื่อสถานประกอบการ	ที่อยู่สถานประกอบการ
๒๑	เทศบาลตำบลหนองปลาปาก	ต.หนองปลาปาก อ.ศรีเชียงใหม่ จ.หนองคาย ๔๓๑๓๐
๒๒	ร้าน Mama's bubble tea bar	ต.เสาชิงหิน จ.นนทบุรี ๑๑๑๑๐
๒๓	แสงอรุณรีสอร์ท	ต.เพ็ญ อ.เพ็ญ จ.หนองคาย ๔๑๑๕๐
๒๔	สำนักงานเทศบาลตำบลโพธิ์ชัย	เลขที่ ๑๙๙ ต.โพธิ์ชัย อ.เมือง จ.หนองคาย ๔๓๐๐๐
๒๕	ร้านมอนด์ กะเตี๋ย การป้าย	เลขที่ ๒๔๙/๙ ต.ท่าบ่อ อ.ท่าบ่อ จ.หนองคาย ๔๓๑๑๐
๒๖	องค์การบริหารส่วนตำบลค้ายบกหวาน	ต.ค้ายบกหวาน อ.เมือง จ.หนองคาย ๔๓๑๐๐
๒๗	ร้าน Bobbie Brown	เลขที่ ๒๒๑/๘ ต.ท่าบ่อ อ.ท่าบ่อ จ.หนองคาย ๔๓๑๑๐
๒๘	โรงแรมอัครวรรณ	เลขที่ ๙ ต.โพธิ์ชัย อ.เมือง จ.หนองคาย ๔๓๐๐๐
๒๙	ร้านอาหารเวียงจันทน์	ต.เวียงคุก อ.เมือง จ.หนองคาย ๔๓๐๐๐
๓๐	ร้านครัวแม่แป๊ะ	เลขที่ ๑๑๘/๒ ต.เมืองหมี่ อ.เมือง จ.หนองคาย ๔๓๐๐๐
๓๑	ร้านข้าวต้มครัวเพิ่มพูนดี	เลขที่ ๘๗๙/๖ ต.ในเมือง อ.เมือง จ.หนองคาย ๔๓๐๐๐
๓๒	บริษัท ปลาไร่แม่ทุลทรัพย์เจริญ จำกัด	เลขที่ ๓๔๕ ต.วัดธาตุ อ.เมือง จ.หนองคาย ๔๓๐๐๐
๓๓	ร้านก๋วยเตี๋ยวห้อยขาริมโขง โกต้อง	เลขที่ ๘๗ ต.หาดคำ อ.เมือง จ.หนองคาย ๔๓๐๐๐
๓๔	ร้านครัวชมโขง	เลขที่ ๐๗๕/๑ ต.ในเมือง อ.เมือง จ.หนองคาย ๔๓๐๐๐
๓๕	บริษัท โทรคมนาคมแห่งชาติ หนองคาย	เลขที่ ๑๑๘๗ ต.ในเมือง อ.เมือง จ.หนองคาย ๔๓๐๐๐
๓๖	ร้าน แอดไวซ์ หนองคาย	เลขที่ ๑๒๒๖/๓ ต.ในเมือง จ.หนองคาย ๔๓๐๐๐
๓๗	องค์การบริหารส่วนตำบลโพนทอง	เลขที่ ๖๕ ต.โพนทอง อ.โพธิ์ตาก จ.หนองคาย ๔๓๑๓๐
๓๘	ที่ทำการไปรษณีย์จังหวัดหนองคาย	เลขที่ ๓๘๙ ต.มีชัย อ.เมือง จ.หนองคาย ๔๓๐๐๐
๓๙	ธนาคารออมสิน สาขาท่าบ่อ	เลขที่ ๓๘๒ ต.ท่าบ่อ อ.ท่าบ่อ จ.หนองคาย ๔๓๑๑๐
๔๐	ที่ทำการไปรษณีย์จังหวัดหนองคาย	เลขที่ ๓๘๙ ต.ในเมือง อ.เมือง จ.หนองคาย ๔๓๐๐๐

ลำดับ	รายชื่อสถานประกอบการ	ที่อยู่สถานประกอบการ
๔๑	ร้านเดอะพิชซ่า คอมปะนี สาขาหนองคาย	เลขที่ ๐๙ ต.โพธิ์ชัย อ.เมือง จ.หนองคาย ๔๓๐๐๐
๔๒	ร้าน Likhit Craft Beer	เลขที่ ๘๗ ต.หาดคำ อ.เมือง จ.หนองคาย ๔๓๐๐๐
๔๓	ร้านซาบูชิ สาขาหนองคาย	เลขที่ ๓๐๙ ต.โพธิ์ชัย อ.เมือง จ.หนองคาย ๔๓๐๐๐
๔๔	บริษัท เซน คอร์เปอเรชั่น กรุ๊ป	เลขที่ ๖๒๒ ต.อ่อนนุช อ.สวนหลวง จ.กรุงเทพฯ ๑๐๒๕๐
๔๕	บริษัท ป.ทวีทรัพย์ จำกัด	เลขที่ ๓๙๓/๓ ต.ในเมือง อ.เมือง จ.หนองคาย ๔๓๐๐๐
๔๖	โรงแรมแทนซิโน หนองคาย	๒๐๐ ม. ๓ ถ.เสด็จ ต.มีชัย อ.เมือง จ.หนองคาย
๔๗	ร้าน ปียอนด์ คาเฟ่ จำกัด	เลขที่ ๔๕๖ ต.ในเมือง อ.เมือง จ.หนองคาย ๔๓๐๐๐
๔๘	ศิลป์โฮสเทล Silsopa Hostel	๘๘๗/๑ ต.ในเมือง อ.เมือง จ.หนองคาย ๔๓๐๐๐
๔๙	โรงแรมเซ็นทรา บาย เซ็นทารา มาร์ส จอมเทียน	เลขที่ ๗๘/๒ ต.จอมเทียน อ.สัตหีบ จ.ชลบุรี ๒๐๒๕๐
๕๐	เช็คอินโฮเทล&รีสอร์ต หนองคาย	เลขที่ ๒๒๘ ต.หนองกอมเกาะ อ.เมือง จ.หนองคาย ๔๓๐๐๐
๕๑	ร้าน นั่งเล่น Steak & coffee	เลขที่ ๑๓๑ ต.โพธิ์ชัย อ.เมือง จ.หนองคาย ๔๓๐๐๐
๕๒	ร้าน Coffee Lamun	เลขที่ ๙๓ ต.หนองกอมเกาะ อ.เมือง จ.หนองคาย ๔๓๐๐๐
๕๓	ร้าน ไอติน กลิ่นมัม	เลขที่ ๙๘ ต.วัดธาตุ อ.เมือง จ.หนองคาย ๔๓๐๐๐
๕๔	ร้าน คริวอัญชัน & โรตีสายชัก หนองคาย	เลขที่ ๙๗๘ ม.๕ หลัก กม.๑ หนองคาย-โพนพิสัย
๕๕	ร้าน ๑๒๓ ฮีลนา ทูล เซต	เลขที่ ๒๒ ต.ในเมือง อ.เมือง จ.หนองคาย ๔๓๐๐๐
๕๖	ร้านลาบไทยอีสาน	เลขที่ ๔๖/๑ ต.หนองกอมเกาะ อ.เมือง จ.หนองคาย ๔๓๐๐๐
๕๗	ร้าน True Blue Coffee Brewers	เลขที่ ๔๕๖ ต.มีชัย อ.เมือง จ.หนองคาย ๔๓๐๐๐
๕๘	llS DANCE SCHOOL สอนเต้นขอนแก่น	เลขที่ ๑๔๐ ๕-๗ สันติสุข ซอย ๕ ต.บ้านเป็ด อ.เมือง ขอนแก่น
๕๙	ห้างหุ้นส่วนจำกัด ธรรม ไอ.ที	๒๒๐/๔๒ ม.๓ ต.มีชัย อ.เมือง จ.หนองคาย ๔๓๐๐๐
๖๐	โขงวิวปลาจุ่ม Khongview Plachum	ซอย रिमโขง ต.ในเมือง อ.เมือง จ.หนองคาย ๔๓๐๐๐

ลำดับ	รายชื่อสถานประกอบการ	ที่อยู่สถานประกอบการ
๖๑	โรงเรียนราชภัฏธนบุรี	ต.พระธาตุบังพวน อ.เมือง จ.หนองคาย ๔๓๑๐๐
๖๒	เทศบาลเมืองหนองคาย	เลขที่ ๒๕๒ ต.ในเมือง อ.เมือง จ.หนองคาย ๔๓๐๐๐
๖๓	EIT lasertechnik	เลขที่ ๑/๑๒๐ ซ.รามคำแหง ๑๘๔ แขวงมีนบุรี กรุงเทพฯ
๖๔	ร้าน Amazon grill & Shabu	เลขที่ ๗๐ ต.หาดคำ อ.เมือง จ.หนองคาย ๔๓๐๐๐
๖๕	โรงแรมแมนดารินโอเรียนเต็ลกรุงเทพฯ	เลขที่ ๔๘ ต.บางรัก อ.บางรัก จ.กรุงเทพฯ ๑๐๕๐๐
๖๖	บริษัท เอส แอนด์ พี ซินดิเคท จำกัด	แขวงบางกะปิ เขตห้วยขวาง กรุงเทพฯ ๑๐๓๑๐
๖๗	ร้าน เซเว่นอีเลฟเว่น สาขาตลาดชัยพร	ต.ในเมือง อ.เมือง จ.หนองคาย ๔๓๐๐๐
๖๘	ห้างหุ้นส่วนปิยะพงษ์เจริญทรัพย์	เลขที่ ๒๕๕ ต.หนองกอมเกาะ อ.เมือง จ.หนองคาย ๔๓๐๐๐
๖๙	ห้างหุ้นส่วนจำกัด ทรัพย์ทวี กม.๖	เลขที่ ๑๕๘ ต.หาดคำ อ.เมือง จ.หนองคาย ๔๓๐๐๐
๗๐	กรมสรรพากรหนองคาย	เลขที่ ๓๖๙ ต.หนองกอมเกาะ อ.เมือง จ.หนองคาย ๔๓๐๐๐
๗๑	วิทยาลัยอาชีวศึกษาหนองคาย	เลขที่ ๒๔๐ ม.๑ ต.หนองกอมเกาะ อ.เมือง จ.หนองคาย
๗๒	ห้างหุ้นส่วนจำกัด ศรีเชียงใหม่คอนกรีต	เลขที่ ๔๓๒ ต.พานพร้าว อ.ศรีเชียงใหม่ จ.หนองคาย ๔๓๑๓๐
๗๓	ธนาคารเพื่อการเกษตรและสหกรณ์ การเกษตร สาขาท่าบ่อ	ต.ท่าบ่อ อ.ท่าบ่อ จ.หนองคาย ๔๓๑๑๐
๗๔	ธนาคารเพื่อการเกษตรและสหกรณ์ การเกษตร สาขาตงเจริญ	ต.หินโงม อ.เมือง จ.หนองคาย ๔๓๐๐๐
๗๕	ร้านเฟินเทืองพาณิชย์	เลขที่ ๑๓๖ ต.เหล่าต่างคำ อ.โพธิ์ชัย จ.หนองคาย ๔๓๑๒๐
๗๖	ร้านนาคาการเกษตร	เลขที่ ๓๖๘ ต.หาดคำ อ.เมือง จ.หนองคาย ๔๓๐๐๐
๗๗	ร้านห้าแก้วพาณิชย์	เลขที่ ๕๐๑/๑ ต.ในเมือง อ.เมือง จ.หนองคาย ๔๓๐๐๐
๗๘	ร้านนานามอเตอร์ คาร์เซ็นเตอร์	เลขที่ ๑๘๘ ต.โพธิ์ชัย อ.เมือง จ.หนองคาย ๔๓๐๐๐
๗๙	ร้านเซเว่นอีเลฟเว่น สาขาศรีเจริญ	เลขที่ ๘๑ ต.หนองกอมเกาะ อ.เมือง จ.หนองคาย ๔๓๐๐๐
๘๐	องค์การบริหารส่วนตำบลกวนวัน	เลขที่ ๓ ต.กวนวัน อ.เมือง จ.หนองคาย ๔๓๐๐๐

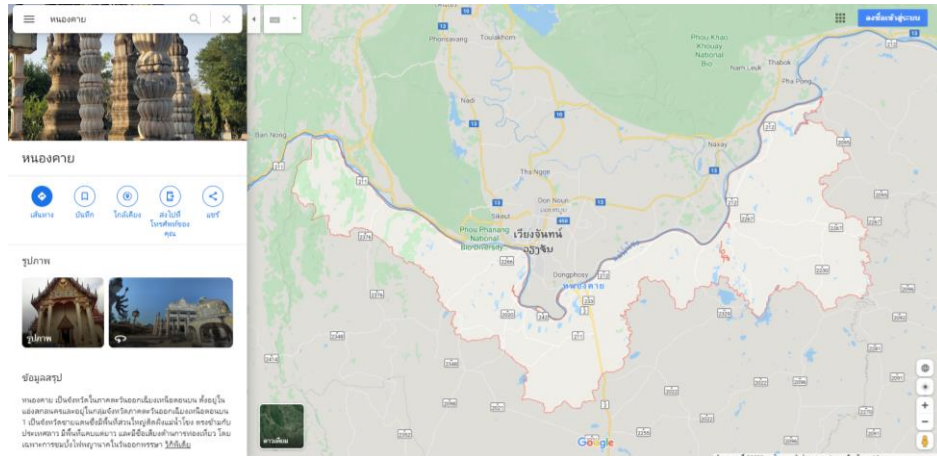
ลำดับ	รายชื่อสถานประกอบการ	ที่อยู่สถานประกอบการ
๘๑	องค์การบริหารส่วนตำบลค่ายบกหวาน	เลขที่ ๓๓ ต.หนองกอมเกาะ อ.เมือง จ.หนองคาย ๔๓๑๐๐
๘๒	ห้างหุ้นส่วนจำกัด ไอ.ที.ซี.อป คอมพิวเตอร์	เลขที่ ๒๒๐/๑๖ ต.มีชัย อ.เมือง จ.หนองคาย ๔๓๐๐๐
๘๓	ที่ทำการไปรษณีย์สาขาค่ายบกหวาน	เลขที่ ๒๐๑ ต.ค่ายบกหวาน อ.เมือง จ.หนองคาย ๔๓๑๐๐
๘๔	สำนักงานสหกรณ์การเกษตรท่าบ่อ	เลขที่ ๓๐๕ ต.ท่าบ่อ อ.ท่าบ่อ จ.หนองคาย ๔๓๑๑๐
๘๕	ร้านกาแฟ Cake at Toey's	เลขที่ ๑๑๓๕ ต.มีชัย อ.เมือง จ.หนองคาย ๔๓๐๐๐
๘๖	เทศบาลเมืองหนองคาย	เลขที่ ๒๓๒ ต.ในเมือง อ.เมือง จ.หนองคาย ๔๓๐๐๐
๘๗	สำนักงานศุลกากรหนองคาย	ต.หนองกอมเกาะ อ.เมือง จ.หนองคาย ๔๓๐๐๐
๘๘	โกลเด้น โดนท์ (ประเทศไทย) จำกัด	เลขที่ ๒๓๒ ต.โพธิ์ชัย อ.เมือง จ.หนองคาย ๔๓๐๐๐
๘๙	บริษัท เอ็นที แฟมิลี่ จำกัด	ต.หนองกอมเกาะ อ.เมือง จ.หนองคาย ๔๓๐๐๐
๙๐	ที่ทำการไปรษณีย์จังหวัดหนองคาย	เลขที่ ๓๘๙/๕ ต.ในเมือง อ.เมือง จ.หนองคาย ๔๓๐๐๐
๙๑	สยามแม่โคร หนองคาย	เลขที่ ๒๓๒ ต.โพธิ์ชัย อ.เมือง จ.หนองคาย ๔๓๐๐๐
๙๒	บริษัท พีวเจอร์เทคโนโลยีพร จำกัด	ต.หนองกอมเกาะ อ.เมือง จ.หนองคาย ๔๓๐๐๐
๙๓	บริษัท ชานนท์วิศุก่อสร้าง จำกัด	เลขที่ ๒๐๕/๙ ต.โพธิ์ชัย อ.เมือง จ.หนองคาย ๔๓๐๐๐
๙๔	บริษัท นิ้มเอ็กซ์เพรส จำกัด	เลขที่ ๔๓๖ ต.บางละมุง อ.บางละมุง จ.ชลบุรี ๒๐๑๕๐
๙๕	บริษัท ศูนย์กระจายสินค้า DC บางบัวทอง	เลขที่ ๑๔๘ ต.ละหาร อ.บางบัวทอง จ.นนทบุรี ๑๑๑๑๐
๙๖	7-11 ชลบุรี หจก.พลภูมิ	๗๗/๑๔๕ หมู่ที่ ๓ ต.ตะเคียนเตี้ย อ.บางละมุง จ.ชลบุรี ๒๐๑๕๐
๙๗	ร้านดังกิ้นโดนัท แม่โครหนองคาย	๒๓๒ ต.โพธิ์ชัย อ.เมือง จ.หนองคาย ๔๓๐๐๐
๙๘	ร้าน S&P สาขาสุวรรณหนองคาย ๑	๓๐๔ ต.โพธิ์ชัย อ.เมือง จ.หนองคาย ๔๓๐๐๐
๙๙	ร้าน IT Service Fix Center	๓๐๔ ต.โพธิ์ชัย อ.เมือง จ.หนองคาย ๔๓๐๐๐
๑๐๐	ร้านเดือนอ้าย	๒๒๒หมู่๑๒ ต.วัดหลวง อ.โพนพิสัย จ.หนองคาย ๔๓๑๒๐

ลำดับ	รายชื่อสถานประกอบการ	ที่อยู่สถานประกอบการ
๑๐๑	ร้านโนบิชา อัครวรรณหนองคาย ๒	๘๘/๘ ม.๕ ต.โพธิ์ชัย อ.เมือง จ.หนองคาย
๑๐๒	ร้านโนบิชา อัครวรรณหนองคาย ๑	๓๐๔ ต.โพธิ์ชัย อ.เมือง จ.หนองคาย ๔๓๐๐
๑๐๓	ร้านกาแฟเลอบลู	๙๓๒ ต.ในเมือง อ.เมือง จ.หนองคาย ๔๓๐๐๐
๑๐๔	ร้าน อานตี้แอน อัครวรรณหนองคาย ๒	๘๘/๘ ม.๕ ต.โพธิ์ชัย อ.เมือง จ.หนองคาย
๑๐๕	บริษัท เจเอ็นเจ เซอร์วิส ไทยแลนด์ (จำกัด)	๔๒/๙ ต.ห้วยใหญ่ อ.บางละมุง จ.ชลบุรี ๒๐๑๕๐
๑๐๖	หจก. จ.จงเจริญอุบลูเทค	๓๐๓/๓๒ ต.โพธิ์ชัย อ.เมือง จ.หนองคาย ๔๓๐๐๐
๑๐๗	ร้านเซเว่นอีเลฟเว่น สาขา LPN	๑๗๖๙/๘ ต.พระโขนง อ.คลองเตย จ.กรุงเทพฯ ๑๐๑๑๐
๑๐๘	ร้านปึกไม้	๒๖๖ ต.พระธาตุบังพวน อ.เมือง จ.หนองคาย ๔๓๑๐๐
๑๐๙	องค์การบริหารส่วนตำบลน้ำโมง	หมู่ที่ ๓ ตำบลน้ำโมง อำเภอท่าบ่อ จ.หนองคาย ๔๓๑๑๐
๑๑๐	ร้านอ้อมผ้าไทย	๒๖๓/๕ ต.พระธาตุบังพวน อ.เมือง จ.หนองคาย ๔๓๑๐๐
๑๑๑	เทศบาลศรีเชียงใหม่	๗๘๙ ต.พานพร้าว อ.ศรีเชียงใหม่ จ.หนองคาย ๔๓๑๓๐
๑๑๒	ศูนย์ส่งเสริมการเรียนรู้อำเภอเมืองหนองคาย	บริเวณศูนย์ราชการ จังหวัดหนองคาย
๑๑๓	เรือนจำจังหวัดหนองคาย	เรือนจำจังหวัดหนองคาย
๑๑๔	สถาบันพัฒนาฝีมือแรงงาน ๔๒ หนองคาย	๓๕๕ ม.๑๔ ต.ค่ายบกหวาน อ.เมือง จ.หนองคาย ๔๓๑๐๐
๑๑๕	โรงแรมเขาหลักบันดารี รีสอร์ท แอนด์ สปา	เลขที่ ๒๖/๒๕ หมู่ ๗ ต. คีบกัก อำเภอตะกั่วป่า จังหวัดพังงา ๘๒๒๒๐
๑๑๖	สำนักงานขนส่งจังหวัดหนองคาย กรมการขนส่งทางบก	๓๕๕ ม.๕ ถ.ศูนย์ราชการ ต.หนองกอมเกาะ อ.เมือง จ.หนองคาย ๔๓๐๐๐
๑๑๗	The Pizza Company สาขาถนนประจักษ์	๑๑๔๑/๑-๒ ม.๕ ต.หนองกอมเกาะ อ.เมือง จ. หนองคาย
๑๑๘	ร้านกาแฟบ้านหวด	๐๒๖-๔๘๐ ต.ในเมือง อ.เมือง จ.หนองคาย
๑๑๙	ร้าน Natty Nail & Spa	๒๕๒/๑ ต.ในเมือง อ.เมือง จ.หนองคาย
๑๒๐	เทศบาลตำบลหนองปลาปาก	ม.๒ ต.หนองปลาปาก อ.ศรีเชียงใหม่ จ.หนองคาย
๑๒๑	บริษัท ป.ทวีทรัพย์โลจิสติกส์ จำกัด	๓๙๓/๓ ต.ในเมือง อ.เมือง จ.หนองคาย
๑๒๒	บริษัท ชานนทวิสต์ จำกัด	๒๐๔/๙ ม.๙ ต.โพธิ์ชัย อ.เมือง จ.หนองคาย
๑๒๓	ร้านรวมศิลป์ดีไซน์ ๒๕๖๖	๑๙๔ ม.๕ ต.มีชัย อ.เมือง จ.หนองคาย
๑๒๔	ไอเดีย การป้าย	๑๑๔ ม.๕ ต.มีชัย อ.เมือง จ.หนองคาย

ลำดับ	รายชื่อสถานประกอบการ	ที่อยู่สถานประกอบการ
๑๒๕	ร้านพันธ์กราฟฟิค แอนด์ โฟโต้	๙๑๖/๓-๔ ต.ในเมือง อ.เมือง จ.หนองคาย
๑๒๖	ร้านครัวอัญชัน & กูโรตีชาชักหนองคาย	๙๗๘ ต.ในเมือง อ.เมือง จ.หนองคาย
๑๒๗	ร้าน True Blue Coffee Brewers	๔๕๖ ต.ในเมือง อ.เมือง จ.หนองคาย
๑๒๘	บริษัท ซี.เจ. เอ็กซ์เพรส กรุ๊ป จำกัด	๒๘/๑ ม.๑๐ ต.บางวัว อ.บางปะกง จ.ฉะเชิงเทรา
๑๒๙	The For Rest Café	๒๐๙ ม.๑ ต.โพธิ์ชัย อ.เมือง จ.หนองคาย
๑๓๐	สถาบันพัฒนาฝีมือแรงงาน ๔๒ หนองคาย	๓๕๕ ม.๑๔ ต.ค้ายบกวาน อ.เมือง จ.หนองคาย ๔๓๑๐๐

หมายเหตุ ข้อมูล ณ วันที่ ๑๐ ธันวาคม ๒๕๖๗

ข้อมูลพื้นฐานของจังหวัดหนองคาย



คำขวัญจังหวัดหนองคาย “วีรกรรมปราบฮ่อ หลวงพ่อพระใส สะพานไทยลาว” จังหวัดหนองคาย เมืองชายแดนริมฝั่งแม่น้ำโขง เป็นประตูสู่เมืองเวียงจันทน์ เมืองหลวงของ สาธารณรัฐประชาธิปไตยประชาชนลาว (สปป. ลาว) โดยมีสะพานมิตรภาพไทย - ลาว เชื่อม ระหว่างสองประเทศ จังหวัดหนองคาย อยู่ห่างจากกรุงเทพฯ ๖๑๕ กิโลเมตร มีเนื้อที่ประมาณ ๓,๐๒๖.๕๓๔ ตารางกิโลเมตร หรือประมาณ ๑,๘๙๑,๕๘๓ ไร่ คิดเป็นพื้นที่ร้อยละ ๐.๕๙ ของ พื้นที่ทั้งประเทศ ส่วนใหญ่เป็นพื้นที่ค่อนข้างราบมีพื้นที่เป็นคลื่นลอนลาดและเป็นภูเขาที่มีความสูง ชันจากระดับน้ำทะเลตั้งแต่ ๒๐๐ เมตร อาณาเขตติดต่อกับจังหวัดใกล้เคียง ดังนี้

ทิศเหนือ	ติดต่อกับ	กำแพงนครเวียงจันทน์เขตเมืองหลวงของสาธารณรัฐ ประชาธิปไตยประชาชนลาวโดยมีแม่น้ำโขงเป็นแนวพรมแดน
ทิศตะวันออก	ติดต่อกับ	อำเภอปากคาด และอำเภอโซ่พิสัย จังหวัดบึงกาฬ
ทิศใต้	ติดต่อกับ	อำเภอบ้านม่วง จังหวัดสกลนคร อำเภอเพ็ญ อำเภอสร้างคอม อำเภอบ้านดุง อำเภอนายูง และอำเภอบ้านผือ จังหวัดอุดรธานี
ทิศตะวันตก	ติดต่อกับ	อำเภอปากชม จังหวัดเลย

ภูมิประเทศ

สภาพภูมิประเทศของจังหวัดหนองคาย มีลักษณะทอดยาวตามลำน้ำโขง โดยทั่วไปเป็นที่ราบ สูง แยกได้เป็น ๔ บริเวณ คือ

- ๑) พื้นที่ค่อนข้างราบ ได้แก่ อำเภอเมืองหนองคาย อำเภอท่าบ่อ อำเภอศรีเชียงใหม่
- ๒) พื้นที่เป็นคลื่นลาดลอน กระจายอยู่ทุกอำเภอเป็นหย่อม ๆ
- ๓) พื้นที่เป็นคลื่นลอนชันและเป็นเขาเป็นป่าธรรมชาติ เช่น ป่าไม้เต็งรัง เบญจพรรณ พบใน เขตอำเภอสั่งคม
- ๔) สภาพพื้นที่เป็นภูเขาที่มีความสูงชันจากระดับน้ำทะเล ตั้งแต่ ๒๐๐ เมตร เป็นบริเวณ เทือกเขาต่าง ๆ ทางทิศตะวันตกในเขตอำเภอสั่งคม

หนองคายเป็นจังหวัดชายแดนทางภาคตะวันออกเฉียงเหนือตอนบน มีอาณาเขตติดกับนครหลวงเวียงจันทน์ ซึ่งเป็นเมืองหลวงของสาธารณรัฐประชาธิปไตยประชาชนลาว โดยมีแม่น้ำโขงเป็นเส้นกั้นเขตแดน เป็นจังหวัดชายแดนที่มีเอกลักษณ์พิเศษ โดยมีพื้นที่ทอดขนานยาวไปตามลำน้ำโขง มีความยาวทั้งสิ้น ๒๑๐.๖๐ กิโลเมตร ความกว้างของพื้นที่ทอดขนานไปตามลำน้ำโขง โดยเฉลี่ยประมาณ ๒๐-๒๕ กิโลเมตร ช่วงที่กว้างที่สุดอยู่ที่อำเภอเฝ้าไร่และช่วงที่แคบที่สุดอยู่ที่อำเภอท่าบ่อ มีอำเภอที่อยู่ติดกับลำน้ำโขง ๖ อำเภอ คือ อำเภอสังคม อำเภอท่าบ่อ อำเภอศรีเชียงใหม่ อำเภอเมือง อำเภอโพนพิสัยและอำเภอรัตนวาปี มีอาณาเขตติดต่อกับ สาธารณรัฐประชาธิปไตยประชาชนลาว คือ แขวงเวียงจันทน์ นครหลวงเวียงจันทน์และแขวงบอลิคำไซ

จังหวัดหนองคาย มีจุดผ่านแดนไปสาธารณรัฐประชาธิปไตยประชาชนลาว รวม ๖ จุด เป็นจุดผ่านแดนถาวร ๒ จุด และจุดผ่อนปรน ๔ จุด จุดผ่านแดนที่สำคัญและเป็นสากล คือ ด่านสะพานมิตรภาพไทย - ลาว ซึ่งรัฐบาลออสเตรเลีย - ไทย - สาธารณรัฐประชาธิปไตยประชาชนลาวร่วมมือกันสร้างและเป็นประตูไปสู่อินโดจีน

เนื่องจากแม่น้ำโขงไหลผ่านอำเภอต่างๆ เกือบทุกอำเภอ จึงก่อให้เกิดประโยชน์ในการเกษตรกรรม ราษฎรได้อาศัยแม่น้ำโขงเป็นแหล่งน้ำที่ใช้เพื่อการเกษตรและอุปโภคบริโภค โดยเฉพาะราษฎรที่อาศัยอยู่ริมแม่น้ำโขง จะได้รับประโยชน์มากกว่าราษฎรที่อยู่ลึกเข้าไปจากแม่น้ำโขง นอกจากนี้สำนักงานพลังงานแห่งชาติ ได้จัดตั้งสถานีสูบน้ำด้วยไฟฟ้า ในพื้นที่ ๙ อำเภอ รวมทั้งสิ้น ๘๒ สถานี เพื่อทำการสูบน้ำจากแม่น้ำโขงและแหล่งน้ำอื่นๆ ขึ้นมาใช้เพื่อการเกษตรกรรม

ลักษณะอากาศ

จัดอยู่ในจำพวกฝนแถบร้อนและแห้งแล้ง (ธ.ค. - ม.ค.) ในฤดูมรสุมตะวันออกเฉียงเหนือ อุณหภูมิจะเริ่มลดในเดือนพฤศจิกายนและต่ำสุด ในช่วงเดือนธันวาคมถึงมกราคม ในช่วงเดือนมีนาคมถึงพฤษภาคม เป็นช่วงเปลี่ยนฤดู อุณหภูมิจะสูงขึ้นอย่างรวดเร็วในเดือนมีนาคม และร้อนจัดในเดือนเมษายน ในฤดูมรสุมตะวันออกเฉียงใต้ (มิ.ย.- ก.ค.) อุณหภูมิโดยทั่วไปจะลดลง และในเดือนตุลาคม อุณหภูมิจะเริ่มลดลงจนอากาศหนาวเย็น อุณหภูมิต่ำสุดรายปีอยู่ที่ ๙.๕๐ องศาเซลเซียส

อุณหภูมิสูงสุดรายปีอยู่ที่ ๔๐.๖๐ องศาเซลเซียสเฉลี่ยรายปีอยู่ที่ ๒๖.๔๖ องศาเซลเซียส ปริมาณน้ำฝนทั้งปีอยู่ที่ ๑,๘๔๓.๖ มิลลิเมตรต่อปี

เป้าหมายในการพัฒนาจังหวัดหนองคาย

จากผลการวิเคราะห์สภาวะแวดล้อมทั้งภายในและภายนอกของจังหวัดหนองคาย รวมทั้งการวิเคราะห์ความสัมพันธ์ของจุดแข็งกับโอกาส จุดแข็งกับอุปสรรค จุดอ่อนกับโอกาสและจุดอ่อนกับอุปสรรค ตลอดจนการวิเคราะห์การพัฒนาด้านเศรษฐกิจและสังคมจังหวัดหนองคาย พบว่าจังหวัดหนองคาย ซึ่งเป็น เมืองชายแดน ติดกับ สปป.ลาว มีโอกาสในการเติบโตทางด้านเศรษฐกิจ และมีโอกาสขยายความเจริญทางด้าน เศรษฐกิจและสังคม ทำให้ได้ข้อสรุปหรือเป้าหมายสุดท้ายของการพัฒนาจังหวัดหนองคาย คือ “เมืองน่าอยู่ เปิดประตูสู่อาเซียน”

จังหวัดหนองคายเป็นจังหวัดที่มีประวัติยาวนาน เป็นส่วนหนึ่งที่สำคัญของประวัติศาสตร์ชาติไทย เป็นจังหวัดชายแดน เป็นประตูสู่อาเซียน มีจุดผ่อนปรนจำนวนมาก และมีด่านถาวรที่เป็นมาตรฐานสากล มีสำนักงานการค้าชายแดน และสำนักงานการค้าต่างประเทศตั้งอยู่ในจังหวัด เอื้อต่อ

การส่งเสริมด้านการค้า ชายแดนระหว่างจังหวัดและประเทศเพื่อนบ้าน มีมูลค่าการค้าชายแดน (มูลค่านำเข้าและส่งออกรวมกัน) กับ สปป.ลาว ก่อนช่วงสูงเมื่อเทียบกับจังหวัดที่มีการค้าชายแดน กับ สปป.ลาว มีที่ตั้งตรงข้ามกับนครหลวง เวียงจันทน์ สาธารณรัฐประชาธิปไตยประชาชนลาว มีชายแดนทอดยาวตามลำน้ำโขงเป็นระยะทางประมาณ ๒๑๐.๖๐ กิโลเมตร มีภูมิทัศน์ที่สวยงาม มีปริมาณน้ำจากแม่น้ำโขงเพียงพอในการเพาะปลูกพืชเศรษฐกิจและยังเหมาะสมในการทำประมง ซึ่งสามารถพัฒนาเป็นศูนย์วิจัยศึกษาและรวบรวมพันธุ์ปลาน้ำจืดของกลุ่มจังหวัดมีแหล่งท่องเที่ยวเชิงนิเวศน์ ประเพณี วัฒนธรรม และศาสนาที่สำคัญ เช่น วังน้ำมอก บั้งไฟพญานาค วัดหลวงพ่อพระใส วัดศรีชมพูนาคค้ำ วัดอรัญบรรพต วัดหินหมากเป้ง แหล่งโบราณคดีโคกคอน อำเภอท่าบ่อ และมีเกจิอาจารย์ชื่อดัง คือ หลวงปู่เทศก์และหลวงปู่เหรียญ เป็นต้น มีปรากฏการณ์บั้งไฟพญานาค (ขึ้น ๑๕ ค่ำ เดือน ๑๑) ตามลำน้ำโขง เช่น อำเภอศรีเชียงใหม่ อำเภอท่าบ่อ อำเภอโพนพิสัย อำเภอรันทวนาปีทำให้เกิดการท่องเที่ยวเชิงวัฒนธรรมและประเพณี ตลอดจนการสร้างมูลค่าให้กับอุตสาหกรรมการท่องเที่ยวมีโรงงานอุตสาหกรรมแปรรูปผลไม้กระป๋อง เช่น มะเขือเทศ ข้าวโพดหวาน ที่มีกำลังการผลิตมากที่สุดในภาคอีสานและมีโรงงานอุตสาหกรรมแปรรูปยางพารา ยางแท่งจากการรวมตัวของประชาคมเศรษฐกิจอาเซียน (ASEAN Economic Community : AEC) ซึ่งจะสมบูรณ์ ภายใน ปี ๒๕๕๘ และการพัฒนาระบบ Logistic เชื่อมโยงจากประเทศจีน พม่า ไทย ลาว เวียดนาม มาเลเซียและสิงคโปร์รวมทั้งเส้นทางระเบียงเศรษฐกิจแนวตะวันออก - ตะวันตก (East-West Economic Corridor : EWEC) ช่วยส่งเสริมทั้งการค้า การลงทุนและการท่องเที่ยวและมีความร่วมมือในกลุ่ม ประเทศที่อยู่ในพื้นที่ Great Mekong Sub region (GMS) (ประเทศที่อยู่ในลุ่มแม่น้ำโขง ไทย จีน พม่า ลาว และ กัมพูชา) โดยสะพานมิตรภาพไทย-ลาว เป็นเส้นทางคมนาคมติดต่อกับ สปป.ลาว และประเทศในกลุ่มอนุภูมิภาค ลุ่มน้ำโขง ลาว - เวียดนาม - จีน - กัมพูชา ช่วยส่งเสริมทั้งการค้า การลงทุนและการท่องเที่ยว ประกอบกับรัฐบาลมีนโยบาย สนับสนุนและส่งเสริมการค้า การค้า และยกระดับการแข่งขันใน ประเทศกลุ่มประชาคมอาเซียนตลอดจนส่งเสริมการท่องเที่ยว และ “ครัวไทย สู่ครัวโลก” รวมทั้งส่งเสริมอาหาร ปลอดภัย (Food Safety) และสนับสนุนให้จังหวัดชายแดนมีการกำหนดเป็นเขตเศรษฐกิจพิเศษและกระทรวงอุตสาหกรรมร่วมกับจุฬาลงกรณ์มหาวิทยาลัย ได้มีการศึกษาอุตสาหกรรมในเขตเศรษฐกิจพิเศษและเขต เศรษฐกิจพิเศษของจังหวัดหนองคาย ควรมีทิศทางเป็นเศรษฐกิจสร้างสรรค์รักษาสิ่งแวดล้อมและเป็นการพัฒนาอย่างยั่งยืน

จังหวัดหนองคายยังต้องมีการพัฒนาบุคลากรภาครัฐและประชาชนที่ยังขาดความรู้และทักษะ ด้านภาษาอังกฤษและภาษาในประเทศกลุ่มอาเซียน ซึ่งจะมีผลกระทบต่อการค้าการลงทุนและการบริการ การสร้างมูลค่าของสินค้าเกษตรกรรม ยังไม่มีความชัดเจน เนื่องจากเกษตรกรขาดการรวมตัวที่เข้มแข็ง หน่วยงานภาครัฐและเอกชนยังขาดการสนับสนุนอย่างต่อเนื่องปัญหาความยาวของอาณาเขตพื้นที่ชายแดน ตามลำน้ำโขงส่งผลกระทบต่อสินค้าหนีภาษีการค้ามนุษย์ การค้ายาเสพติด การลักลอบ ค้าสัตว์ป่า ตลอดจน แรงงานต่างด้าวและปัญหาการลักลอบขนส่งสินค้าผิดกฎหมาย และยาเสพติดและลักลอบเข้าเมือง

ของคนต่างด้าว ขาดแคลนแรงงานในพื้นที่สำหรับแรงงานประเภทอุตสาหกรรมอาหารและขาดแคลนแรงงานภาค การเกษตร ประกอบกับประเทศเพื่อนบ้านมีระบบการปกครองแตกต่างกัน ประเทศไทย ทำให้เกิดปัญหา และอุปสรรคในด้านต่างๆ เช่น หลักเกณฑ์การติดต่อกับชายแดนของประเทศเพื่อนบ้านไม่แน่นอนและไม่ชัดเจนรวมทั้ง ขั้นตอนการผ่านพิธีการศุลกากร มีปัญหา ด้าน

กฎหมาย ขั้นตอน ระเบียบ เงื่อนไขไม่เป็นสากล เป็นเหตุให้เป็น อุปสรรคต่อการค้าขายระหว่าง จังหวัดกับประเทศ สปป.ลาว เวียดนาม จีน

เว็บไซต์จังหวัดหนองคาย

<http://www.nongkhai.go.th>

แผนที่จังหวัดหนองคาย



วิทยาลัยอาชีวศึกษาหนองคาย

ปีการศึกษา 2567



วิทยาลัยอาชีวศึกษาหนองคาย

240 ม.1 ต.หนองกอมเกาะ อ.เมือง จ.หนองคาย 43000

หมายเลขโทรศัพท์ 042-422715-- 6

Email : nkvc@hotmail.com



WWW.NKVC.AC.TH